



Flygt 5100

Содержание

Введение.....	2
Специально утвержденные изделия.....	2
Описание изделия.....	3
Табличка технических данных.....	3
Одобрения.....	4
Система условных обозначений изделия.....	5
Блок привода.....	7
Покомпонентный вид	7
5100.211/221.....	10
5100.251/261.....	18
5100.300/310.....	26
Гидравлический блок.....	38
HS MT.....	38
5100.211/221.....	41
5100.251/261.....	42
5100.300/310.....	43
Запасные части.....	45
5100.211/221.....	45
5100.251/261.....	45
5100.300/310.....	45

Введение

Цель данного руководства

Цель данного Руководства — предоставление информации, необходимой для заказа запасных частей и принадлежностей.

Отказ от ответственности

Используйте только фирменные детали Flygt. Использование других запасных частей приведет к прекращению действия гарантии и невозможности заявления претензий на компенсацию. Компания Хулет не несет никакой ответственности за ущерб, вызванный использованием запасных частей сторонних производителей. Более подробную информацию можно получить у представителя по продаже и обслуживанию.

Данные для заказа запасных частей

Для заказа запасных частей необходимо предоставить следующую информацию:

- Серийный номер изделия
- Номер детали
- Количество объемного материала, см. * в таблицах

Специально утвержденные изделия

Квалификация персонала

Только обслуживающий персонал Хулет или лица, уполномоченные Хулет, могут выполнять ремонт Ех-одобренных взрывобезопасных изделий.

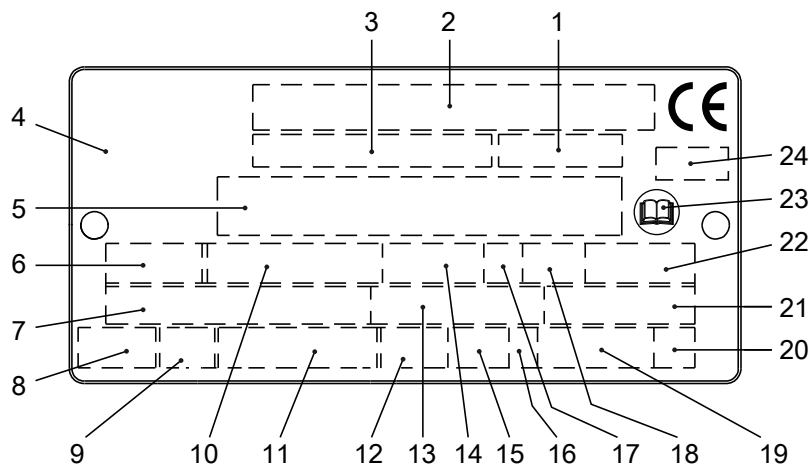
Проверка точности размеров

Запасные части, помеченные знаком (Ех) после номера детали, подлежат проверке точности размеров.

Описание изделия

Табличка технических данных

Табличка технических данных представляет собой металлическую бирку, размещенную на основном корпусе изделий. Она содержит информацию о спецификациях изделия. На специально одобренных изделиях также имеется табличка с утверждением.



WS006257A

1. Код кривой или код пропеллера
2. Серийный номер
3. Номер изделия
4. Страна изготовления
5. Дополнительные данные
6. Число фаз; вид тока; частота
7. Номинальное напряжение
8. Термозащита
9. Класс термоизоляции
10. Номинальная мощность на валу
11. Международный стандарт
12. Степень защиты
13. Номинальный ток
14. Номинальная частота вращения
15. Максимальная глубина погружения
16. Направление вращения: L = влево, R = вправо
17. Класс нагрузки
18. Коэффициент нагрузки
19. Масса изделия
20. Кодовая буква заторможенного ротора
21. Коэффициент мощности
22. Максимальная температура окружающей среды
23. Ознакомьтесь с руководством по установке
24. Орган сертификации, только для EN-одобренных взрывобезопасных (Ex) продуктов

Рис. 1: Табличка технических данных

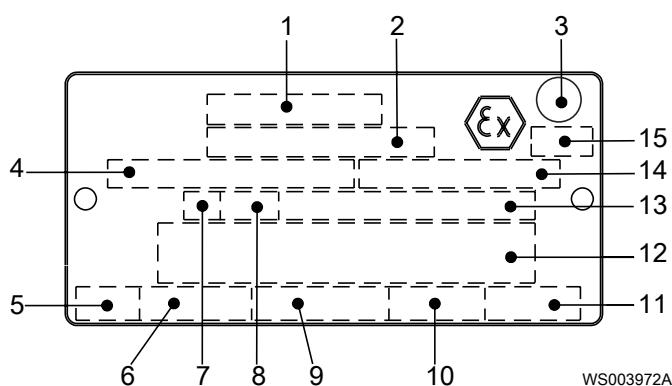
Одобрения

Подтверждение соответствия продукта требованиям по использованию на опасных объектах

Насос	Подтверждение соответствия
5100.221 5100.261 5100.310	<p>Европейский стандарт (EN)</p> <ul style="list-style-type: none"> • Директива ATEX • EN 60079-0:2009, EN 60079-1:2007, EN 13463-1:2009, EN 13463-5:2011 • Ex I M2 c Ex d I Mb • Ex II 2 G c Ex d IIB T3 Gb
	<p>Соответствие требованиям EN для ввода кабеля:</p> <ul style="list-style-type: none"> • Номер сертификата: INERIS 02ATEX9008 U • Ex II 2 G Ex d IIC Gb или I M2 Ex d I Mb
	<p>IEC</p> <ul style="list-style-type: none"> • Система IECEx • IEC 60079-0, IEC 60079-1 • Ex d I • Ex d IIB T3
	<p>FM (FM Approvals)</p> <ul style="list-style-type: none"> • Explosionproof for use in Class I, Div. 1, Group C and D • Dust ignition proof for use in Class II, Div. 1, Group E, F and G • Suitable for use in Class III, Div. 1, Hazardous Locations

Табличка подтверждения соответствия требованиям EN

На рисунке показана табличка подтверждения соответствия требованиям EN и информация, содержащаяся в полях данной таблички.

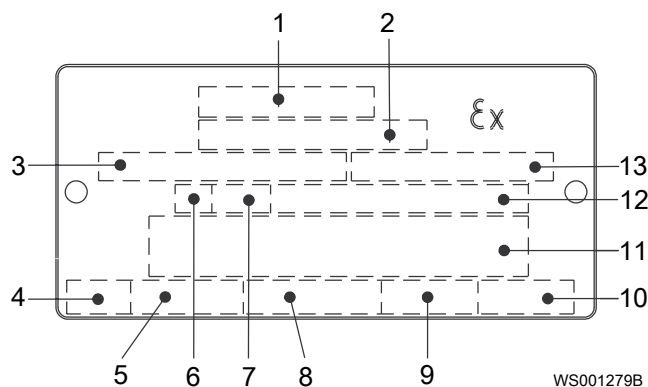


1. Подтверждение соответствия
2. Организация, выдавшая одобрение, и номер одобрения
3. Подтверждение соответствия классу I
4. Подтверждение соответствия для блока привода
5. Время останова с заторможенным ротором
6. Пусковой ток или номинальный ток
7. Класс нагрузки
8. Коэффициент нагрузки
9. Входная мощность
10. Номинальная частота вращения
11. Контролер
12. Дополнительные данные
13. Максимальная температура окружающей среды
14. Серийный номер
15. Маркировка ATEX

Таблица подтверждения соответствия требованиям IEC

На рисунке показана табличка подтверждения соответствия требованиям IEC и информация, содержащаяся в полях данной таблички.

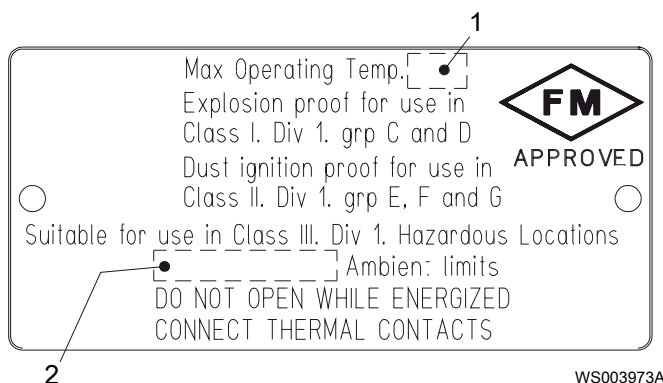
Международный стандарт, не требуется в странах-членах ЕС.



1. Подтверждение соответствия
2. Организация, выдавшая одобрение, и номер одобрения
3. Подтверждение соответствия для блока привода
4. Время останова с заторможенным ротором
5. Пусковой ток или номинальный ток
6. Класс нагрузки
7. Коэффициент нагрузки
8. Входная мощность
9. Номинальная частота вращения
10. Контролер
11. Дополнительные данные
12. Максимальная температура окружающей среды
13. Серийный номер

Табличка подтверждения соответствия требованиям FM

На рисунке показана табличка подтверждения соответствия требованиям FM и информация, содержащаяся в полях данной таблички.



1. Класс нагревостойкости
2. Максимальная температура окружающей среды

Система условных обозначений изделия

Инструкция для чтения

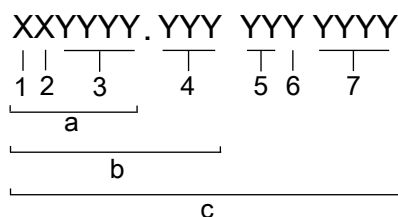
В этом разделе кодовые символы обозначаются следующим образом:

X = буква

Y = цифра

Различные типы кодов маркируются с помощью a, b и c. Кодовые параметры маркируются с помощью цифр.

Коды и параметры

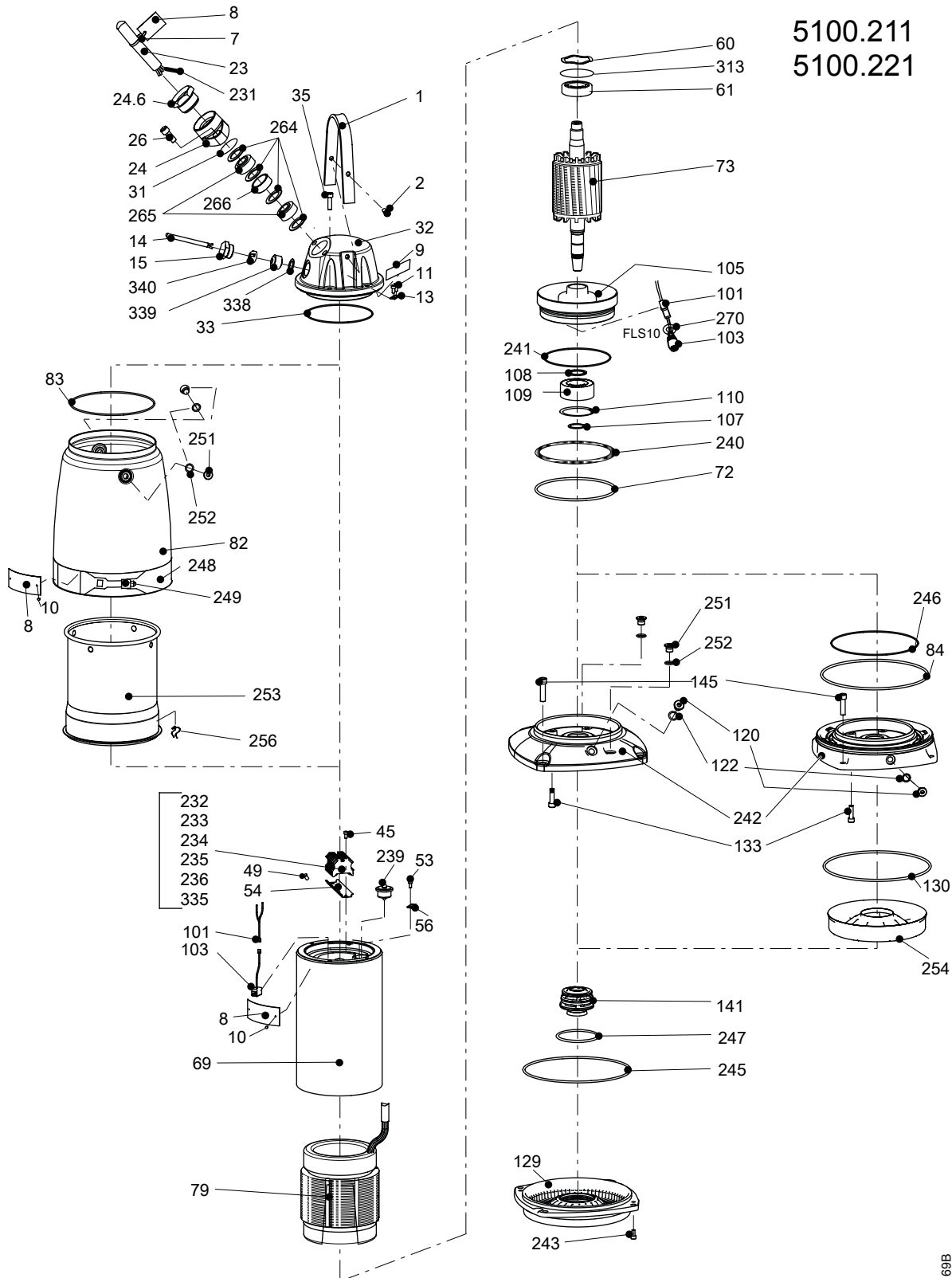


Тип выноски	Номер	Индикация
Тип кода	a	Номер модели
	b	Код изделия
	c	Серийный номер

Тип выноски	Номер	Индикация
Параметр	1	Гидравлическая сторона
	2	Тип установки
	3	Код продаж
	4	Версия
	5	Год выпуска
	6	Технологический режим
	7	Порядковый номер

Блок привода

Покомпонентный вид



50169B

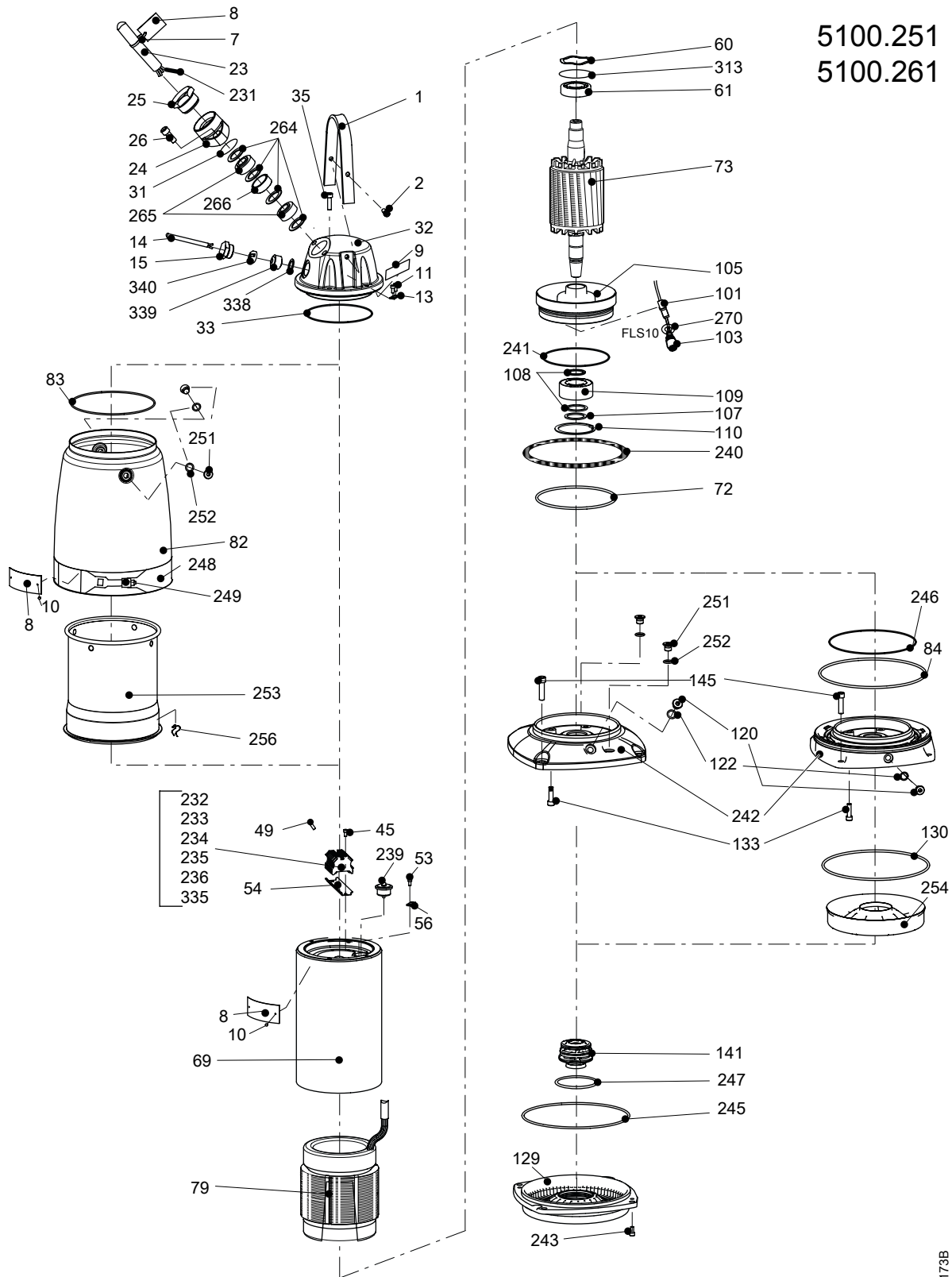
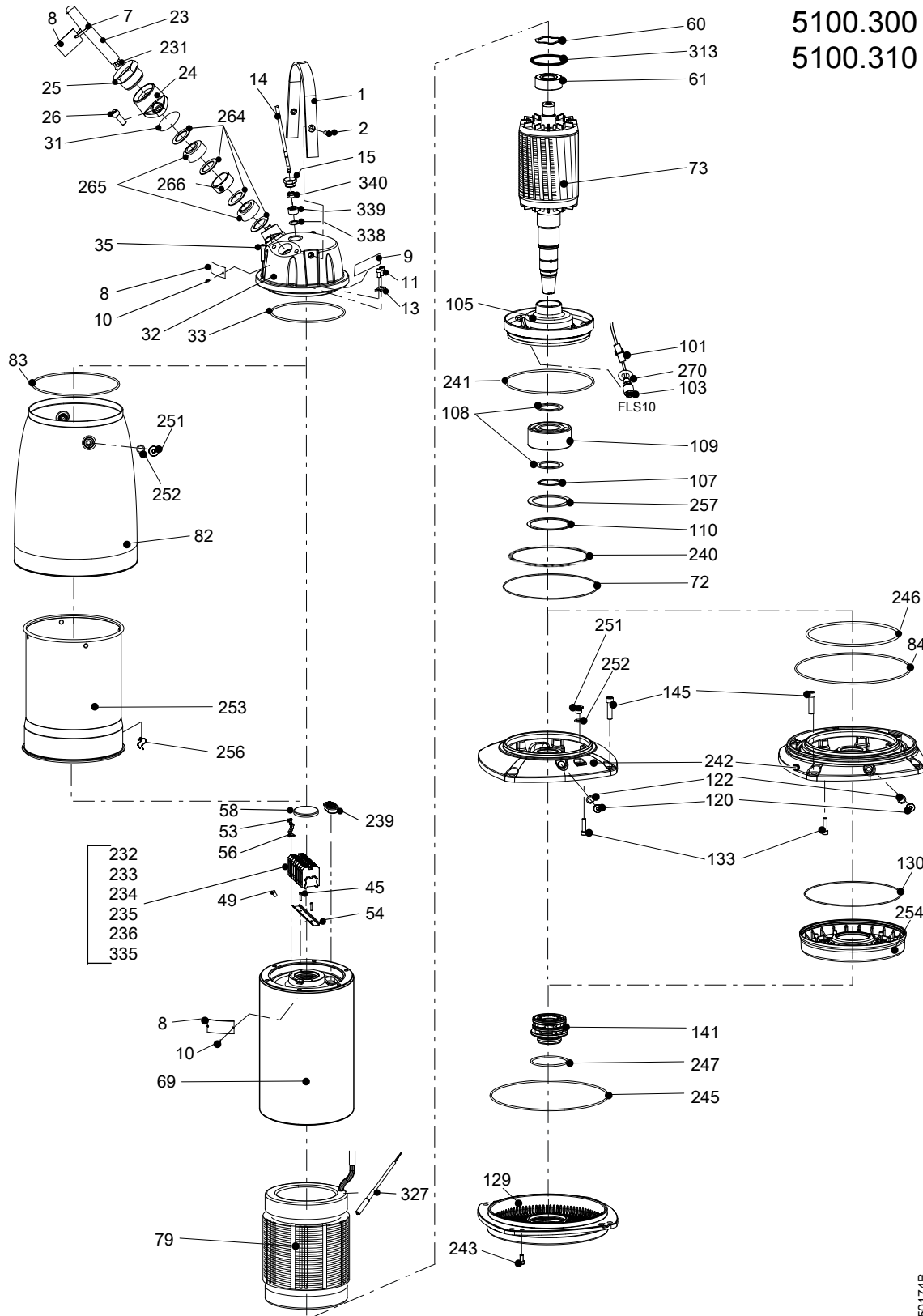


Рис. 2: 5100.251/261

50173B



50174B

Рис. 3: 5100.300/310

5100.211/221

Поз. №	Деталь №	Тип	Наименование	Кол-во/ Версия		
				211	221	
1	642 15 00		Подъемная рукоятка	1	1	
2	83 04 56		Болт под шестигранный ключ M10X35-A4-80	2	2	
7	83 45 52		Кабельная стяжка 292X3,5 ММ	1	1	
7	83 45 59		Кабельные стяжки 200X2,4 РА 6/6 -55+105	1	1	
8	630 68 00		Табличка USE 6306801 AS SPARE PART	2	2	
8	630 76 00		Пластина HOT WATER PRODUCT	1		
8	630 69 00		Табличка сертификации EN		2	
8	630 70 00		Табличка сертификации FM		2	
8	630 69 01	(Ex)	Табличка сертификации IECEX		2	
9	773 29 00		Соединительная пластина	1	1	
9	83 93 50		Маркировочная лента 5- GW(T1;T2;T15;T16)	1	1	
9	81 65 46		Маркировочная пластина	1	1	
9	83 93 51		Маркировочная лента W5;V5;U5;V2;W1;U2;V1;W2 ;U	1	1	
10	82 20 88		Самонарезающий винт 4X5-A2/A4	4	4	
10	82 20 88		Самонарезающий винт 4X5-A2/A4		2	
11	82 00 11		Болт под шестигранный ключ M6X12-A2-70		4	
13	642 16 00		Заземляющая пластина		1	
14	94 19 22		Кабель управления погружной 7X1,5 НД=15-17 ММ	*	*	
14	94 19 30		Управляющий кабель, s- образный гибкий кабель 25X1,5 НД=19,4-21,4 ММ	1	1	
15	397 81 00	(Ex)	Винт сальника для ввода кабеля	1	1	
23	94 20 59		Кабель двигателя погружной	SUBCAB 4G2,5+2x1,5	*	*
23	94 20 60		Кабель двигателя погружной	SUBCAB 4G4+2x1,5	*	*
23	94 20 56		Кабель двигателя погружной	SUBCAB 4G6+2x1,5	*	*
23	94 19 81		Кабель двигателя погружной	SUBCAB 4G10+S(2x0,5)	*	*

Поз. №	Деталь №	Тип	Наименование	Кол-во/ Версия		
				211	221	
23	94 20 82		Кабель двигателя погружной	SUBCAB 7G2,5+2x1,5 Возможно переключение со звезды на треугольник	*	*
23	94 20 80		Кабель двигателя погружной	SUBCAB 7G4+2x1,5 Возможно переключение со звезды на треугольник	*	*
23	94 19 80		Кабель двигателя погружной	SUBCAB 7G6+S(2x0,5) Возможно переключение со звезды на треугольник	*	*
23	94 21 02		Кабель двигателя погружной	SUBCAB 14AWG/7	*	*
23	94 21 04		Кабель двигателя погружной	SUBCAB 12AWG/7	*	*
23	94 21 06		Кабель двигателя	SUBCAB 10AWG/3-2-1-GC	*	*
23	94 21 08		Кабель двигателя	SUBCAB 8AWG/3-2-1-GC	*	*
23	94 21 09		Кабель двигателя	SUBCAB 6AWG/3-2-1-GC	*	*
23	94 21 10		Кабель двигателя	SUBCAB 4AWG/3-2-1-GC	*	*
23	94 19 90		Кабель двигателя погружной	NSSHÖU 3x2,5+3x2,5/3E +3x1,5 St	*	*
23	94 19 91		Кабель двигателя погружной	SUBCAB S3x6+3x6/3+S(4x0,5)	*	*
23	94 19 93		Кабель двигателя погружной	NSSHÖU 3x16+3x16/3E +3x2,5 St	*	*
24	642 17 01	(Ex)	Входной фланец		1	1
24	597 87 01	(Ex)	Входной фланец ISO G1 1/4		1	1
	24,6 633 11 01		Винт сальника 1 1/4" ISO. ДЛЯ МЕТАЛЛОПУКАВА		1	1
24	597 87 04	(Ex)	Входной фланец ISO 228/1-G2		1	1
24	597 87 11	(Ex)	Входной фланец 1 1/2-11,5 NPT		1	1
	24,6 633 11 04		Винт сальника 1 1/2" NPT. ДЛЯ МЕТАЛЛОПУКАВА		1	1
24	597 87 08	(Ex)	Входной фланец 2-11,5 NPT		1	1
26	83 04 53		Болт под шестигранный ключ M12X45-A4-80		2	2
31	82 74 63		Кольцо 49,5X3 NBR		1	1
31	82 81 03		Кольцо 49,5X3 FPM		1	1
32	642 14 00		Крышка входного отверстия	Для кабеля двигателя	1	
32	642 14 04		Крышка входного отверстия	Для вспомогательного кабеля Для кабеля двигателя	1	
32	642 14 01	(Ex)	Крышка входного отверстия	Для кабеля двигателя		1
32	642 14 05	(Ex)	Крышка входного отверстия	Для вспомогательного кабеля Для кабеля двигателя		1

Поз. №	Деталь №	Тип	Наименование	Кол-во/ Версия	
				211	221
33	82 78 35		Кольцо 175X3 NBR	1	1
33	82 71 33		Кольцо 175X3 FPM	1	1
35	83 04 56		Болт под шестигранный ключ M10X35-A4-80	4	4
45	82 00 11		Болт под шестигранный ключ M6X12-A2-70	2	2
49	83 42 48		Концевая втулка H16/24	3	3
49	83 42 49		Концевая втулка H25/30	3	3
51	83 42 62		Изоляционный колпачок 0,33-0,82(AWG 22-18) L=18	2	2
53	82 00 11		Болт под шестигранный ключ M6X12-A2-70	2	2
54	642 08 00		Направляющая	1	1
56	642 16 00		Заземляющая пластина	1	1
60	82 56 25		Пружинная шайба 71,5X59X0,55 ММ	1	1
61	83 30 16		Шарикоподшипник 30X72X30,2 ММ	1	1
69	642 09 00		Корпус статора	1	
69	642 09 01	(Ex)	Корпус статора		1
72	82 74 94		Кольцо 209.3X5,7 NBR	1	1
72	82 80 83		Кольцо 209,3X5,7 FPM	1	1
73	641 98 05	(Ex)	Вал 21-15-4	1	1
73	641 98 06	(Ex)	Вал 21-18-4	1	1
73	648 61 01	(Ex)	Вал 21-18-6	1	1
79	641 94 01		Статор 21-15-4а 50 Гц 4-клемм. 690 В Y 400 В D P2=7,50 кВт 50 Гц 4-клемм. 690 В Y 400 В D P1=7,90 кВт 50 Гц 4-клемм. 690 В Y 400 В D P2=9 кВт 50 Гц 4-клемм. 690 В Y 400 В D P1=9,30 кВт	1	1
79	641 94 02		Статор 21-15-4а 50 Гц 4-клемм. 400 В Y 230 В D P2=7,50 кВт 50 Гц 4-клемм. 400 В Y 230 В D P1=7,90 кВт 50 Гц 4-клемм. 400 В Y 230 В D P2=9 кВт 50 Гц 4-клемм. 400 В Y 230 В D P1=9,30 кВт	1	1
79	641 94 03		Статор 21-15-4а 50 Гц 4-клемм. 415 В-440 В D P2=7,50 кВт 50 Гц 4-клемм. 415 В-440 В D Макс. P1=8 кВт 50 Гц 4-клемм. 415 В-440 В D P2=9 кВт 50 Гц 4-клемм. 415 В-440 В D Макс. P1=9,50 кВт	1	1

Поз. №	Деталь №	Тип	Наименование	Кол-во/ Версия	
				211	221
79	641 94 08		Статор 21-15-4а 50 Гц 4-клемм. 500 В D P2=9 кВт 50 Гц 4-клемм. 500 В D P1=9,30 кВт 50 Гц 4-клемм. 500 В D P2=7,50 кВт 50 Гц 4-клемм. 500 В D P1=7,90 кВт	1	1
79	641 94 09		Статор 21-15-4а 50 Гц 4-клемм. 660 В Y 380 В D P2=9 кВт 50 Гц 4-клемм. 660 В Y 380 В D P1=9,40 кВт 50 Гц 4-клемм. 660 В Y 380 В D P2=7,50 кВт 50 Гц 4-клемм. 660 В Y 380 В D P1=8 кВт	1	1
79	641 93 01		Статор 21-18-4а 50 Гц 4-клемм. 690 В Y 400 В D P2=13,50 кВт 60 Гц 4-клемм. 460 В D P1=14,40 кВт 50 Гц 4-клемм. 690 В Y 400 В D P1=12,60 кВт 60 Гц 4-клемм. 460 В D P2=14,90 кВт/20 л.с.	1	1
79	641 93 02		Статор 21-18-4а 50 Гц 4-клемм. 400 В Y 230 В D P2=13,50 кВт 50 Гц 4-клемм. 400 В Y 230 В D P1=12,60 кВт	1	1
79	641 93 03		Статор 21-18-4а 50 Гц 4-клемм. 415 В-440 В D P2=13,50 кВт 50 Гц 4-клемм. 415 В-440 В D P1=12,70 кВт	1	1
79	641 93 04		Статор 21-18-4а 60 Гц 4-клемм. 200 V-208 V D P1=14,30 кВт 60 Гц 4-клемм. 200 V-208 V D P2=14,90 кВт/20 л.с.	1	1
79	641 93 05		Статор 21-18-4а 60 Гц 4-клемм. 460 В YSER 230 В Y// P1=14,30 кВт 60 Гц 4-клемм. 460 В YSER 230 В Y// P2=14,90 кВт/20 л.с.	1	1
79	641 93 06		Статор 21-18-4а 60 Гц 4-клемм. 380 В D P1=14,30 кВт 60 Гц 4-клемм. 380 В D P2=14,90 кВт/20 л.с.	1	1
79	641 93 07		Статор 21-18-4а 60 Гц 4-клемм. 380 В Y P1=14,30 кВт 60 Гц 4-клемм. 380 В Y P2=14,90 кВт/20 л.с.	1	1

Поз. №	Деталь №	Тип	Наименование	Кол-во/ Версия	
				211	221
79	641 93 08		Статор 21-18-4а 50 Гц 4-клемм. 500 В D P2=13,50 кВт 60 Гц 4-клемм. 575 В-600 В D P1=14,40 кВт 50 Гц 4-клемм. 500 В D P1=12,70 кВт 60 Гц 4-клемм. 575 В-600 В D P2=14,90 кВт/20 л.с.	1	1
79	641 93 09		Статор 21-18-4а 50 Гц 4-клемм. 660 В Y 380 В D P2=13,50 кВт 60 Гц 4-клемм. 440 В D P1=14,30 кВт 50 Гц 4-клемм. 660 В Y 380 В D P1=12,70 кВт 60 Гц 4-клемм. 440 В D P2=14,90 кВт/20 л.с.	1	1
79	647 27 01		Статор 21-18-6 50 Гц 6-клемм. 690 В Y 400 В D P2=9 кВт 60 Гц 6-клемм. 460 В D P1=12,80 кВт 50 Гц 6-клемм. 690 В Y 400 В D P1=10,50 кВт 60 Гц 6-клемм. 460 В D P2=11,20 кВт/15 л.с.	1	1
79	647 27 02		Статор 21-18-6 50 Гц 6-клемм. 400 В Y 230 В D P2=9 кВт 50 Гц 6-клемм. 400 В Y 230 В D P1=10,50 кВт	1	1
79	647 27 03		Статор 21-18-6 50 Гц 6-клемм. 415 В-440 В D P2=9 кВт 50 Гц 6-клемм. 415 В-440 В D P1=10,50 кВт	1	1
79	647 27 04		Статор 21-18-6 60 Гц 6-клемм. 200 V-208 V D P1=12,70 кВт 60 Гц 6-клемм. 200 V-208 V D P2=11,20 кВт/15 л.с.	1	1
79	647 27 05		Статор 21-18-6 60 Гц 6-клемм. 460 В YSER 230 В Y// P1=12,70 кВт 60 Гц 6-клемм. 460 В YSER 230 В Y// P2=11,20 кВт/15 л.с.	1	1
79	647 27 06		Статор 21-18-6 60 Гц 6-клемм. 380 В D P1=12,70 кВт 60 Гц 6-клемм. 380 В D P2=11,20 кВт/15 л.с.	1	1
79	647 27 07		Статор 21-18-6 60 Гц 6-клемм. 380 В Y P1=12,70 кВт 60 Гц 6-клемм. 380 В Y P2=11,20 кВт/15 л.с.	1	1

Поз. №	Деталь №	Тип	Наименование	Кол-во/ Версия	
				211	221
79	647 27 08		Статор 21-18-6 50 Гц 6-клемм. 500 В D P2=9 кВт 60 Гц 6-клемм. 575 В-600 В D P1=12,70 кВт 50 Гц 6-клемм. 500 В D P1=10,50 кВт 60 Гц 6-клемм. 575 В-600 В D P2=11,20 кВт/15 л.с.	1	1
79	647 27 09		Статор 21-18-6 50 Гц 6-клемм. 660 В Y 380 В D P2=9 кВт 60 Гц 6-клемм. 440 В D P1=12,70 кВт 50 Гц 6-клемм. 660 В Y 380 В D P1=10,50 кВт 60 Гц 6-клемм. 440 В D P2=11,20 кВт/15 л.с.	1	1
79	654 96 03		Статор 21-15-4а 50 Гц 4-клемм. 415 В-440 В D P2=9 кВт Термистор 50 Гц 4-клемм. 415 В-440 В D Макс. P1=9,50 кВт Термистор 50 Гц 4-клемм. 415 В-440 В D P2=7,50 кВт Термистор 50 Гц 4-клемм. 415 В-440 В D Макс. P1=8 кВт Термистор	1	
79	654 95 03		Статор 21-18-4а 50 Гц 4-клемм. 415 В-440 В D P2=13,50 кВт Термистор 50 Гц 4-клемм. 415 В-440 В D P1=12,70 кВт Термистор	1	
79	659 48 03		Статор 21-18-6 50 Гц 6-клемм. 415 В-440 В D P2=9 кВт Термистор 50 Гц 6-клемм. 415 В-440 В D P1=10,50 кВт Термистор	1	
82	608 12 00		Рубашка охлаждения, наружная Материал: сталь	1	1
82	608 12 01		Рубашка охлаждения, наружная Материал: нержавеющая сталь (ASTM 316L)	1	1
83	82 78 49		Кольцо 221,84X3,53 NBR	1	1
83	82 71 70		Кольцо 221,84X3,53 FPM	1	1
84	82 75 01		Кольцо 279,3X5,7 NBR	1	1
84	82 75 22		Кольцо 279,3X5,7 FPM	1	1
101	650 51 00		Кабель FLS10	1	1
103	663 04 00	(Ex)	Датчик уровня FLS10	1	1
105	642 10 00		Держатель подшипника	1	
105	642 10 01	(Ex)	Держатель подшипника		1
107	82 59 06		Стопорное кольцо SGA 40	1	1
108	82 44 15		Опорная шайба 40X50X2,5	1	1
109	83 30 18		Шарикоподшипник 40X90X36,5 ММ	1	1

Поз. №	Деталь №	Тип	Наименование	Кол-во/ Версия	
				211	221
110	83 07 62		Стопорное кольцо JB 90	1	1
120	642 13 00		Пробка	1	1
122	82 76 85		Кольцо 17X3 NBR	4	4
122	82 79 15		Кольцо 17X3 FPM	4	4
129	642 12 00		Изолирующий кожух	1	1
130	82 78 39		Кольцо 230X3 NBR	1	1
133	83 04 56		Болт под шестигранный ключ M10X35-A4-80	6	6
141	770 85 30		Механическое уплотнение Материал внутренней части: цементированный карбид (WCCR) - цементированный карбид (WCCR) Материал внешней части: цементированный карбид (WCCR) - цементированный карбид (WCCR)	1	1
141	770 85 31		Механическое уплотнение Материал внутренней части: цементированный карбид (WCCR) - цементированный карбид (WCCR) Материал внешней части: карбид кремния (RSiC) - карбид кремния (RSiC)	1	1
145	83 04 53		Болт под шестигранный ключ M12X45-A4-80	4	4
228	663 85 00		Соединительная пластина	1	1
229	667 40 01		Наклейка	2	2
231	93 00 77		Термоусадочная трубка, внутр. диам. 6,4 мм	*	*
231	93 00 78		Термоусадочная трубка, внутр. диам. 9,5 мм	*	*
232	83 53 58		Контактный зажим WDU6/10	3	3
232	83 53 58		Контактный зажим WDU6/10	4	
233	83 53 61		Контактный зажим WDU16,1000V	6	6
233	83 53 17		Контактный зажим WDU35/IK/ZA	6	6
233	83 53 61		Контактный зажим WDU16,1000V	8	8
234	83 53 67		Клеммная колодка WQV16/2	3	3
234	650 20 02		Клеммная колодка WQV16/10	1	1
234	83 53 49		Клеммная колодка WQW35/2	3	3

Поз. №	Деталь №	Тип	Наименование	Кол-во/ Версия	
				211	221
234	650 20 03		Клеммная колодка WQV35/10	1	1
234	83 53 67		Клеммная колодка WQV16/2	4	4
235	83 53 54		Концевая опора WEW 35/2	2	2
236	83 53 50		Перемычка	1	1
239	734 59 00		Электрический проходной блок	1	1
239	441 46 00		Электрический проходной блок	1	1
240	607 48 00		Пружина	1	1
241	82 78 35		Кольцо 175X3 NBR	1	1
241	82 71 33		Кольцо 175X3 FPM	1	1
242	642 11 00		Адаптер	1	
242	608 22 10		Адаптер	1	
242	642 11 01	(Ex)	Адаптер		1
242	608 22 11	(Ex)	Адаптер		1
243	83 02 97		Болт под шестигранный ключ M8X16-A4-70	2	2
245	82 75 01		Кольцо 279,3X5,7 NBR	1	1
245	82 75 22		Кольцо 279,3X5,7 FPM	1	1
246	82 78 39		Кольцо 230X3 NBR	1	1
247	82 95 69		Кольцо 84,4X4 FPM	1	1
248	608 27 00		Лента	1	1
249	82 32 50		Зажим	1	1
251	642 13 00		Пробка	2	2
252	82 76 85		Кольцо 17X3 NBR	2	2
252	82 79 15		Кольцо 17X3 FPM	2	2
253	608 13 01		Рубашка охлаждения	1	1
254	608 14 01		Диффузор потока	1	1
256	608 42 00		Проволочная дуга	4	4
264	82 40 81		Гладкая шайба (30)-32 ММ	4	4
264	82 40 82		Гладкая шайба (32)-34 ММ	4	4
264	82 40 69		Плоская шайба (33)-35 ММ	4	4
265	84 18 00		Уплотнительная втулка (14)-17 ММ	2	2
265	84 18 02		Уплотнительная втулка (20)-23 ММ	2	2
265	84 18 03		Уплотнительная втулка (23)-26 ММ	2	2
265	84 18 01		Уплотнительная втулка (17)-20 ММ	2	2
265	84 18 04		Уплотнительная втулка (26)-29 ММ	2	2
265	84 18 05		Уплотнительная втулка (29)-32 ММ	2	2

Поз. №	Деталь №	Тип	Наименование	Кол-во/ Версия	
				211	221
265	84 18 06		Уплотнительная втулка (32)-35 ММ	2	2
266	597 98 02		Кольцо	1	1
270	608 31 00		Стопорная шайба		1
313	82 71 72		Кольцо 71.2X3 FPM	1	1
335	83 53 77		Контактный зажим WPE 2,5 WS	1	1
336	83 42 36		Концевая втулка 0,75 ММ2; L=6 ММ	2	2
337	94 10 83		Изоляционный шланг из ПВХ Д=8 ММ	*	*
338	82 40 61		Плоская шайба (10)-22 ММ	1	1
339	84 17 90		Уплотнительная втулка (10)-12 ММ	1	1
339	84 17 92		Уплотнительная втулка (14)-16 ММ	1	1
340	678 58 12		Зажим кабеля (10)-12 ММ	1	1
340	678 58 16		Зажим кабеля (14)-16 ММ	1	1

5100.251/261

Поз. №	Деталь №	Тип	Наименование	Кол-во/ Версия	
				251	261
1	651 05 00		Подъемная рукоятка	1	1
2	83 04 53		Болт под шестигранный ключ M12X45-A4-80	2	2
7	83 45 52		Кабельная стяжка 292X3,5 ММ	1	1
7	83 45 59		Кабельные стяжки 200X2,4 PA 6/6 -55+105	1	1
8	630 68 00		Табличка USE 6306801 AS SPARE PART	2	2
8	630 76 00		Пластина HOT WATER PRODUCT	1	
8	630 69 00		Табличка сертификации EN		2
8	630 70 00		Табличка сертификации FM		2
8	630 69 01	(Ex)	Табличка сертификации IECEx		2
9	773 29 00		Соединительная пластина	1	1
9	83 93 50		Маркировочная лента 5-GW(T1;T2;T15;T16)	1	1
9	81 65 46		Маркировочная пластина	1	1
9	83 93 51		Маркировочная лента W5;V5;U5;V2;W1;U2;V1;W2;U	1	1

Поз. №	Деталь №	Тип	Наименование	Кол-во/ Версия		
				251	261	
10	82 20 88		Самонарезающий винт 4X5-A2/A4	4	4	
10	82 20 88		Самонарезающий винт 4X5-A2/A4		2	
11	82 00 11		Болт под шестигранный ключ М6Х12-А2-70		2	
13	642 16 00		Заземляющая пластина		1	
14	94 19 22		Кабель управления погружной 7X1,5 НД=15-17 ММ	*	*	
15	397 81 00	(Ex)	Винт сальника для ввода кабеля	1	1	
23	94 20 59		Кабель двигателя погружной	SUBCAB 4G2,5+2x1,5	*	*
23	94 20 60		Кабель двигателя погружной	SUBCAB 4G4+2x1,5	*	*
23	94 20 56		Кабель двигателя погружной	SUBCAB 4G6+2x1,5	*	*
23	94 19 81		Кабель двигателя погружной	SUBCAB 4G10+S(2x0,5)	*	*
23	94 19 82		Кабель двигателя погружной	SUBCAB 4G16+S(2x0,5)	*	*
23	94 20 82		Кабель двигателя погружной	SUBCAB 7G2,5+2x1,5 Возможно переключение со звезды на треугольник	*	*
23	94 20 80		Кабель двигателя погружной	SUBCAB 7G4+2x1,5 Возможно переключение со звезды на треугольник	*	*
23	94 19 80		Кабель двигателя погружной	SUBCAB 7G6+S(2x0,5) Возможно переключение со звезды на треугольник	*	*
23	94 21 04		Кабель двигателя погружной	SUBCAB 12AWG/7	*	*
23	94 21 06		Кабель двигателя	SUBCAB 10AWG/3-2-1-GC	*	*
23	94 21 08		Кабель двигателя	SUBCAB 8AWG/3-2-1-GC	*	*
23	94 21 09		Кабель двигателя	SUBCAB 6AWG/3-2-1-GC	*	*
23	94 21 10		Кабель двигателя	SUBCAB 4AWG/3-2-1-GC	*	*
23	94 19 90		Кабель двигателя погружной	SUBCAB S3x2,5+3x2,5/3+S(4x0,5)	*	*
23	94 19 91		Кабель двигателя погружной	SUBCAB S3x6+3x6/3+S(4x0,5)	*	*
23	94 19 93		Кабель двигателя погружной	SUBCAB S3x16+3x16/3+S(4x0,5)	*	*
24	642 17 01	(Ex)	Входной фланец	1	1	
24	597 87 01	(Ex)	Входной фланец ISO G1 1/4	1	1	
24	597 87 04	(Ex)	Входной фланец ISO 228/1- G2	1	1	
24	597 87 11	(Ex)	Входной фланец 1 1/2-11,5 NPT	1	1	

Поз. №	Деталь №	Тип	Наименование	Кол-во/ Версия	
				251	261
24	597 87 08	(Ex)	Входной фланец 2-11,5 NPT	1	1
25	633 11 01		Винт сальника 1 1/4" ISO. ДЛЯ МЕТАЛЛОРУКАВА	1	1
25	633 11 04		Винт сальника 1 1/2" NPT. ДЛЯ МЕТАЛЛОРУКАВА	1	1
26	83 04 53		Болт под шестигранный ключ M12X45-A4-80	2	2
31	82 74 63		Кольцо 49,5X3 NBR	1	1
31	82 81 03		Кольцо 49,5X3 FPM	1	1
32	650 87 00		Крышка входного отверстия	1	
			Для кабеля двигателя		
32	650 87 02		Крышка входного отверстия	1	
			Для вспомогательного кабеля Для кабеля двигателя		
32	650 87 01	(Ex)	Крышка входного отверстия		1
32	650 87 03	(Ex)	Крышка входного отверстия		1
			Для вспомогательного кабеля Для кабеля двигателя		
33	82 74 92		Кольцо 194,3X5,7 NBR	1	1
33	82 75 24		Кольцо 194,3X5,7 FPM	1	1
35	83 04 53		Болт под шестигранный ключ M12X45-A4-80	4	4
45	82 00 11		Болт под шестигранный ключ M6X12-A2-70		2
49	83 42 48		Концевая втулка H16/24	3	3
49	83 42 49		Концевая втулка H25/30	3	3
51	83 42 62		Изоляционный колпачок 0,33-0,82(AWG 22-18) L=18	2	2
53	82 00 11		Болт под шестигранный ключ M6X12-A2-70	4	2
53	82 00 11		Болт под шестигранный ключ M6X12-A2-70	2	2
54	651 04 00		Направляющая	1	1
56	642 16 00		Заземляющая пластина	1	1
60	82 56 25		Пружинная шайба 71,5X59X0,55 MM	1	1
61	83 30 16		Шарикоподшипник 30X72X30,2 MM	1	1
69	650 90 04		Корпус статора	1	
69	650 90 05	(Ex)	Корпус статора		1
72	82 74 97		Кольцо 239,5X5,7 NBR	1	1
72	82 80 86		Кольцо 239,3X5,7 FPM	1	1
73	652 46 03	(Ex)	Вал	1	1
			25-14-4		
73	652 46 04	(Ex)	Вал	1	1
			25-17-4		
73	652 46 05	(Ex)	Вал	1	1
			25-19-4		
73	649 74 00	(Ex)	Вал	1	1
			25-18-6		

Поз. №	Деталь №	Тип	Наименование	Кол-во/ Версия	
				251	261
79	647 25 01		Статор 25-14-4а 50 Гц 4-клемм. 660 В-690 В Y 380 В-400 В D P2=15 кВт 60 Гц 4-клемм. 460 В D P1=18,60 кВт 50 Гц 4-клемм. 660 В-690 В Y 380 В-400 В D P1=13,50 кВт 60 Гц 4-клемм. 460 В D P2=18,60 кВт/25 л.с.	1	1
79	647 25 02		Статор 25-14-4а 50 Гц 4-клемм. 400 В Y 230 В D P2=15 кВт 50 Гц 4-клемм. 400 В Y 230 В D P1=13,50 кВт	1	1
79	647 25 05		Статор 25-14-4а 50 Гц 4-клемм. 415 В-440 В D 690 В Y P2=15 кВт 50 Гц 4-клемм. 415 В-440 В D Макс. P1=13,60 кВт	1	1
79	647 25 07		Статор 25-14-4а 60 Гц 4-клемм. 460 В YSER 230 В Y// P1=18,50 кВт 60 Гц 4-клемм. 460 В YSER 230 В Y// P2=18,60 кВт/25 л.с.	1	1
79	647 25 08		Статор 25-14-4а 60 Гц 4-клемм. 380 В D P1=18,60 кВт 60 Гц 4-клемм. 380 В D P2=18,60 кВт/25 л.с.	1	1
79	647 25 06		Статор 25-14-4а 50 Гц 4-клемм. 500 В D P2=15 кВт 60 Гц 4-клемм. 575 В-600 В D P1=18,60 кВт 50 Гц 4-клемм. 500 В D P1=13,50 кВт 60 Гц 4-клемм. 575 В-600 В D P2=18,60 кВт/25 л.с.	1	1
79	647 62 01		Статор 25-17-4а 50 Гц 4-клемм. 660 В-690 В Y 380 В-400 В D P2=18,50 кВт 60 Гц 4-клемм. 460 В D P1=20 кВт 50 Гц 4-клемм. 660 В-690 В Y 380 В-400 В D P1=17 кВт 60 Гц 4-клемм. 460 В D P2=22 кВт/30 л.с.	1	1
79	647 62 02		Статор 25-17-4а 50 Гц 4-клемм. 400 В Y 230 В D P2=18,50 кВт 50 Гц 4-клемм. 400 В Y 230 В D P1=17 кВт	1	1
79	647 62 05		Статор 25-17-4а 50 Гц 4-клемм. 415 В-440 В D P2=18,50 кВт 50 Гц 4-клемм. 415 В-440 В D Макс. P1=17,10 кВт	1	1

Поз. №	Деталь №	Тип	Наименование	Кол-во/ Версия		
				251	261	
79	647 62 07		Статор 25-17-4а	60 Гц 4-клемм. 460 В YSER 230 В Y// P1=20 кВт 60 Гц 4-клемм. 460 В YSER 230 В Y// P2=22 кВт/30 л.с.	1	1
79	647 62 13		Статор 25-17-4а	60 Гц 4-клемм. 380 В D P1=20 кВт 60 Гц 4-клемм. 380 В D P2=22 кВт/30 л.с.	1	1
79	647 62 06		Статор 25-17-4а	50 Гц 4-клемм. 500 В D P2=18,50 кВт 60 Гц 4-клемм. 575 В-600 В D P1=20 кВт 50 Гц 4-клемм. 500 В D P1=17 кВт 60 Гц 4-клемм. 575 В-600 В D P2=22 кВт/30 л.с.	1	1
79	692 99 01		Статор 25-19-4а	50 Гц 4-клемм. 660 В-690 В Y 380 В-400 В D P2=22 кВт 60 Гц 4-клемм. 460 В D P1=25 кВт 50 Гц 4-клемм. 660 В-690 В Y 380 В-400 В D P1=23 кВт 60 Гц 4-клемм. 460 В D P2=25 кВт/34 л.с.	1	1
79	692 99 02		Статор 25-19-4а	50 Гц 4-клемм. 400 В Y 230 В D P2=22 кВт 50 Гц 4-клемм. 400 В Y 230 В D P1=22 кВт	1	1
79	692 99 05		Статор 25-19-4а	50 Гц 4-клемм. 415 В-440 В D P2=22 кВт 50 Гц 4-клемм. 415 В-440 В D P1=22 кВт	1	1
79	692 99 07		Статор 25-19-4а	60 Гц 4-клемм. 460 В YSER 230 В Y// P1=25 кВт 60 Гц 4-клемм. 460 В YSER 230 В Y// P2=25 кВт/34 л.с.	1	1
79	692 99 06		Статор 25-19-4а	50 Гц 4-клемм. 500 В D P2=22 кВт 60 Гц 4-клемм. 575 В-600 В D Макс. P1=26 кВт 50 Гц 4-клемм. 500 В D P1=22 кВт 60 Гц 4-клемм. 575 В-600 В D P2=25 кВт/34 л.с.	1	1
79	692 99 08		Статор 25-19-4а	60 Гц 4-клемм. 380 В D P1=26 кВт 60 Гц 4-клемм. 380 В D P2=25 кВт/34 л.с.	1	1

Поз. №	Деталь №	Тип	Наименование	Кол-во/ Версия	
				251	261
79	660 06 01		Статор 25-18-6b 50 Гц 6-клемм. 660 В-690 В Y 380 В-400 В D P2=15 кВт 60 Гц 6-клемм. 460 В D P1=17 кВт 50 Гц 6-клемм. 660 В-690 В Y 380 В-400 В D P1=14,50 кВт 60 Гц 6-клемм. 460 В D P2=18,60 кВт/25 л.с.	1	1
79	660 06 02		Статор 25-18-6b 50 Гц 6-клемм. 400 В Y 230 В D P2=15 кВт 50 Гц 6-клемм. 400 В Y 230 В D P1=14,40 кВт	1	1
79	660 06 05		Статор 25-18-6b 50 Гц 6-клемм. 415 В-440 В D P2=15 кВт 50 Гц 6-клемм. 415 В-440 В D Макс. P1=14,50 кВт	1	1
79	660 06 07		Статор 25-18-6b 60 Гц 6-клемм. 460 В YSER 230 В Y// P1=17 кВт 60 Гц 6-клемм. 460 В YSER 230 В Y// P2=18,60 кВт/25 л.с.	1	1
79	660 06 08		Статор 25-18-6b 60 Гц 6-клемм. 380 В D P1=17 кВт 60 Гц 6-клемм. 380 В D P2=18,60 кВт/25 л.с.	1	1
79	660 06 06		Статор 25-18-6b 50 Гц 6-клемм. 500 В D P2=15 кВт 60 Гц 6-клемм. 575 В-600 В D P1=16,90 кВт 50 Гц 6-клемм. 500 В D P1=14,40 кВт 60 Гц 6-клемм. 575 В-600 В D P2=18,60 кВт/25 л.с.	1	1
79	657 94 05		Статор 25-14-4a 50 Гц 4-клемм. 415 В-440 В D P2=15 кВт Термистор 50 Гц 4-клемм. 415 В-440 В D Макс. P1=13,60 кВт Термистор	1	
79	657 95 05		Статор 25-17-4a 50 Гц 4-клемм. 415 В-440 В D P2=18,50 кВт Термистор 50 Гц 4-клемм. 415 В-440 В D Макс. P1=17,10 кВт Термистор	1	
79	696 41 05		Статор 25-19-4a 50 Гц 4-клемм. 415 В-440 В D P2=22 кВт Термистор 50 Гц 4-клемм. 415 В-440 В D P1=22 кВт Термистор	1	

Поз. №	Деталь №	Тип	Наименование	Кол-во/ Версия	
				251	261
79	678 83 05		Статор 25-18-6b 50 Гц 6-клемм. 415 В-440 В D P2=15 кВт Термистор 50 Гц 6-клемм. 415 В-440 В D Макс. P1=14,50 кВт Термистор	1	
82	650 93 00		Рубашка охлаждения Материал: сталь	1	1
82	650 93 01		Рубашка охлаждения Материал: нержавеющая сталь (ASTM 316L)	1	1
83	82 74 99		Кольцо 259,3X5,7 NBR	1	1
83	82 81 06		Кольцо 259,3X5,7 FPM	1	1
101	650 51 00		Кабель FLS10	1	1
103	663 04 00	(Ex)	Датчик уровня FLS10	1	1
105	650 80 00		Держатель подшипника	1	
105	650 80 01	(Ex)	Держатель подшипника		1
107	82 59 12		Стопорное кольцо SGA 55	1	1
108	82 44 19		Опорная шайба 55X68X3	2	2
109	83 30 21		Шарикоподшипник 3311A-2Z/C3VT113	1	1
110	83 07 63		Стопорное кольцо 120/2,85	1	1
120	642 13 00		Пробка	1	1
122	82 76 85		Кольцо 17X3 NBR	4	4
122	82 79 15		Кольцо 17X3 FPM	4	4
129	650 78 00		Изолирующий кожух	1	1
130	82 78 59		Кольцо 290X3 NBR	1	1
133	83 04 53		Болт под шестигранный ключ M12X45-A4-80	6	6
141	619 64 30		Механическое уплотнение ДИАМ. 45, СМЕННОЕ, RSiC/WCCR	1	1
141	619 64 31		Механическое уплотнение ДИАМ. 45, СМЕННОЕ, WCCR/WCCR	1	1
145	83 04 58		Болт под шестигранный ключ M16X60-A4-80	4	4
228	663 85 00		Соединительная пластина	1	1
229	667 40 01		Наклейка	2	2
231	93 00 77		Термоусадочная трубка, внутр. диам. 6,4 мм	*	*

Поз. №	Деталь №	Тип	Наименование	Кол-во/ Версия	
				251	261
231	93 00 78		Термоусадочная трубка, внутр. диам. 9,5 мм	*	*
232	83 53 58		Контактный зажим WDU6/10	3	3
232	83 53 58		Контактный зажим WDU6/10	4	
233	83 53 61		Контактный зажим WDU16,1000V	6	6
233	83 53 17		Контактный зажим WDU35/IK/ZA	6	6
233	83 53 17		Контактный зажим WDU35/IK/ZA	8	8
234	83 53 67		Клеммная колодка WQV16/2	3	3
234	650 20 02		Клеммная колодка WQV16/10	1	1
234	83 53 49		Клеммная колодка WQW35/2	3	3
234	650 20 03		Клеммная колодка WQV35/10	1	1
234	83 53 49		Клеммная колодка WQW35/2	4	4
235	83 53 54		Концевая опора WEW 35/2	2	2
236	83 53 50		Перемычка	1	1
239	650 84 01		Электрический проходной блок	1	1
240	607 48 04		Пружина	1	1
241	82 74 95		Кольцо 219,3X5,7 NBR	1	1
241	82 75 21		Кольцо 219,3X5,7 FPM	1	1
242	650 89 00		Адаптер	1	
242	650 88 10		Адаптер	1	
242	650 89 01	(Ex)	Адаптер		1
242	650 88 11	(Ex)	Адаптер		1
243	83 04 61		Болт под шестигранный ключ M12X25-A4-80	2	2
245	82 75 23		Кольцо 339,3X5,7 FPM	2	2
245	82 75 23		Кольцо 339,3X5,7 FPM	3	3
246	82 78 59		Кольцо 290X3 NBR	1	1
247	82 95 70		Кольцо 92X4 FPM	1	1
248	608 27 01		Лента	1	1
249	82 32 50		Зажим	1	1
251	642 13 00		Пробка	2	2
252	82 76 85		Кольцо 17X3 NBR	2	2
252	82 79 15		Кольцо 17X3 FPM	2	2
253	650 94 01		Рубашка охлаждения	1	1
254	651 06 01		Диффузор потока	1	1
256	608 42 00		Проволочная дуга	4	4

Поз. №	Деталь №	Тип	Наименование	Кол-во/ Версия	
				251	261
264	82 40 81		Гладкая шайба (30)-32 ММ	4	4
264	82 40 82		Гладкая шайба (32)-34 ММ	4	4
264	82 40 69		Плоская шайба (33)-35 ММ	4	4
265	84 18 00		Уплотнительная втулка (14)-17 ММ	2	2
265	84 18 02		Уплотнительная втулка (20)-23 ММ	2	2
265	84 18 03		Уплотнительная втулка (23)-26 ММ	2	2
265	84 18 04		Уплотнительная втулка (26)-29 ММ	2	2
265	84 18 05		Уплотнительная втулка (29)-32 ММ	2	2
265	84 18 06		Уплотнительная втулка (32)-35 ММ	2	2
265	84 18 01		Уплотнительная втулка (17)-20 ММ	2	2
266	597 98 02		Кольцо	1	1
270	608 31 00		Стопорная шайба		1
313	82 71 72		Кольцо 71,2X3 FPM	1	1
335	83 53 77		Контактный зажим WPE 2,5 WS	1	1
336	83 42 36		Концевая втулка 0,75 ММ2; L=6 ММ	2	2
337	94 10 83		Изоляционный шланг из ПВХ Д=8 ММ	*	*
338	82 40 61		Плоская шайба (10)-22 ММ	1	1
339	84 17 90		Уплотнительная втулка (10)-12 ММ	1	1
339	84 17 92		Уплотнительная втулка (14)-16 ММ	1	1
340	678 58 12		Зажим кабеля (10)-12 ММ	1	1
340	678 58 16		Зажим кабеля (14)-16 ММ	1	1

5100.300/310

Поз. №	Деталь №	Тип	Наименование	Кол-во/ Версия	
				300	310
1	607 78 00		Подъемная рукоятка	1	1
2	83 04 53		Болт под шестигранный ключ M12X45-A4-80	2	2
7	83 45 52		Кабельная стяжка 292X3,5 ММ	1	1
7	83 45 59		Кабельные стяжки 200X2,4 РА 6/6 -55+105	1	1
8	630 68 00		Табличка USE 6306801 AS SPARE PART	2	2

Поз. №	Деталь №	Тип	Наименование	Кол-во/ Версия		
				300	310	
8	630 76 00		Пластина HOT WATER PRODUCT	1		
8	630 69 00		Табличка сертификации EN		2	
8	630 70 00		Табличка сертификации FM		2	
8	630 69 01	(Ex)	Табличка сертификации IECEx		2	
9	773 29 00		Соединительная пластина	1	1	
9	83 93 50		Маркировочная лента 5-GW(T1;T2;T15;T16)	1	1	
9	81 65 46		Маркировочная пластина	1	1	
9	681 58 00		Табличка ПОДКЛЮЧЕНИЕ ДАТЧИКА T1-T2	2	2	
9	83 93 51		Маркировочная лента W5;V5;U5;V2;W1;U2;V1;W2;U	1	1	
10	82 20 88		Самонарезающий винт 4X5-A2/A4	4	4	
11	82 00 11		Болт под шестигранный ключ M6X12-A2-70		2	
13	642 16 00		Заземляющая пластина	1	1	
14	94 19 22		Кабель управления погружной 7X1,5 НД=15-17 ММ	*	*	
15	397 81 00	(Ex)	Винт сальника для ввода кабеля	1	1	
23	94 20 60		Кабель двигателя погружной	SUBCAB 4G4+2x1,5	*	*
23	94 20 56		Кабель двигателя погружной	SUBCAB 4G6+2x1,5	*	*
23	94 19 81		Кабель двигателя погружной	SUBCAB 4G10+S(2x0,5)	*	*
23	94 19 82		Кабель двигателя погружной	SUBCAB 4G16+S(2x0,5)	*	*
23	94 19 83		Кабель двигателя погружной	SUBCAB 4G25+S(2x0,5)	*	*
23	94 19 84		Кабель двигателя погружной	SUBCAB 4G35+S(2x0,5)	*	*
23	94 20 82		Кабель двигателя погружной	SUBCAB 7G2,5+2x1,5 Возможно переключение со звезды на треугольник	*	*
23	94 20 80		Кабель двигателя погружной	SUBCAB 7G4+2x1,5 Возможно переключение со звезды на треугольник	*	*
23	94 19 80		Кабель двигателя погружной	SUBCAB 7G6+S(2x0,5) Возможно переключение со звезды на треугольник	*	*
23	94 21 08		Кабель двигателя	SUBCAB 8AWG/3-2-1-GC	*	*
23	94 21 09		Кабель двигателя	SUBCAB 6AWG/3-2-1-GC	*	*

Поз. №	Деталь №	Тип	Наименование	Кол-во/ Версия		
				300	310	
23	94 21 10		Кабель двигателя	SUBCAB 4AWG/3-2-1-GC	*	*
23	94 21 11		Кабель двигателя	SUBCAB 1AWG/3-2-1-GC	*	*
23	94 19 91		Кабель двигателя погружной	SUBCAB S3x6+3x6/3+S(4x0,5)	*	*
23	94 19 92		Кабель двигателя погружной	SUBCAB S3x10+3x10/3+S(4x0,5)	*	*
23	94 19 93		Кабель двигателя погружной	NSSHÖU 3x16+3x16/3E +3x2,5 St	*	*
23	94 19 94		Кабель двигателя погружной	SUBCAB S3x25+3x16/3+S(4x0,5)	*	*
23	94 19 95		Кабель двигателя, погружной кабель S3X35+3X16/3+S(4X0,5)	SUBCAB S3x35+3x16/3+S(4x0,5)	*	*
24	642 17 01	(Ex)	Входной фланец		1	1
24	642 17 01	(Ex)	Входной фланец		2	2
24	597 87 01	(Ex)	Входной фланец ISO G1 1/4		1	1
24	597 87 01	(Ex)	Входной фланец ISO G1 1/4		2	2
24	597 87 04	(Ex)	Входной фланец ISO 228/1- G2		1	1
24	597 87 04	(Ex)	Входной фланец ISO 228/1- G2		2	2
24	597 87 11	(Ex)	Входной фланец 1 1/2-11,5 NPT		1	1
24	597 87 11	(Ex)	Входной фланец 1 1/2-11,5 NPT		2	2
24	597 87 08	(Ex)	Входной фланец 2-11,5 NPT		1	1
24	597 87 08	(Ex)	Входной фланец 2-11,5 NPT		2	2
25	633 11 01		Винт сальника 1 1/4" ISO. ДЛЯ МЕТАЛЛУРУКАВА		1	1
25	633 11 01		Винт сальника 1 1/4" ISO. ДЛЯ МЕТАЛЛУРУКАВА		2	2
25	633 11 04		Винт сальника 1 1/2" NPT. ДЛЯ МЕТАЛЛУРУКАВА		1	1
25	633 11 04		Винт сальника 1 1/2" NPT. ДЛЯ МЕТАЛЛУРУКАВА		2	2
26	83 04 53		Болт под шестигранный ключ M12X45-A4-80		2	2
26	83 04 53		Болт под шестигранный ключ M12X45-A4-80		4	4
31	82 74 63		Кольцо 49,5X3 NBR		1	1
31	82 74 63		Кольцо 49,5X3 NBR		2	2
31	82 81 03		Кольцо 49,5X3 FPM		1	1
31	82 81 03		Кольцо 49,5X3 FPM		2	2
32	607 72 10		Крышка входного отверстия	Для кабеля двигателя	1	

Поз. №	Деталь №	Тип	Наименование	Кол-во/ Версия		
				300	310	
32	607 72 12		Крышка входного отверстия	Для кабеля двигателя x2	1	
32	607 72 14		Крышка входного отверстия	Для вспомогательного кабеля Для кабеля двигателя	1	
32	607 72 16		Крышка входного отверстия	Для вспомогательного кабеля Для кабеля двигателя x2	1	
32	607 72 11	(Ex)	Крышка входного отверстия	Для кабеля двигателя		1
32	607 72 13	(Ex)	Крышка входного отверстия	Для кабеля двигателя x2		1
32	607 72 15	(Ex)	Крышка входного отверстия	Для вспомогательного кабеля Для кабеля двигателя		1
32	607 72 17	(Ex)	Крышка входного отверстия	Для вспомогательного кабеля Для кабеля двигателя x2		1
33	82 74 98		Кольцо 249,3X5,7 NBR		1	1
33	82 80 87		Кольцо 249,3X5,7 FPM		1	1
35	83 04 53		Болт под шестигранный ключ M12X45-A4-80		6	6
45	82 00 11		Болт под шестигранный ключ M6X12-A2-70		2	2
49	83 42 48		Концевая втулка H16/24		3	3
49	83 42 49		Концевая втулка H25/30		3	3
49	83 42 50		Концевая втулка H35/30D		3	3
49	83 42 48		Концевая втулка H16/24		6	6
49	83 42 51		Концевая втулка H50/36		3	3
49	83 42 49		Концевая втулка H25/30		6	6
49	83 42 51		Концевая втулка H50/36		6	6
49	83 42 53		Концевая втулка H6/20		6	6
51	83 42 62		Изоляционный колпачок 0,33-0,82(AWG 22-18) L=18		2	2
53	82 00 11		Болт под шестигранный ключ M6X12-A2-70		2	2
54	607 25 00		Направляющая 35X7,5		1	1
56	642 16 00		Заземляющая пластина		1	1
58	83 07 41		Защитная крышка VK 80X10		1	1
60	82 56 22		Пружинная шайба 89,5X72X0,66		1	1
61	83 30 18		Шарикоподшипник 40X90X36,5 MM		1	1
69	607 65 00		Корпус статора		1	
69	607 65 01	(Ex)	Корпус статора			1
72	82 75 03		Кольцо 299,3X5,7 NBR		1	1
72	82 80 88		Кольцо 299,3X5,7 FPM		1	1

Поз. №	Деталь №	Тип	Наименование	Кол-во/ Версия	
				300	310
73	607 04 03		Вал 30-19-4	1	1
73	607 04 01		Вал 30-24-4	1	1
73	607 04 04		Вал 30-29-4	1	1
73	652 42 00	(Ex)	Вал 30-18-6	1	1
73	652 42 03		Вал 30-23-6	1	1
73	652 42 04		Вал 30-29-6	1	1
79	647 70 01		Статор 30-19-4а 50 Гц 4-клемм. 690 В Y 400 В D P2=30 кВт 60 Гц 4-клемм. 460 В D P1=35 кВт 50 Гц 4-клемм. 690 В Y 400 В D P1=28 кВт 60 Гц 4-клемм. 460 В D P2=34 кВт/46 л.с.	1	1
79	647 70 03	(Ex)	Статор 30-19-4а 50 Гц 4-клемм. 500 В D P2=30 кВт 60 Гц 4-клемм. 575 В-600 В D P1=35 кВт 50 Гц 4-клемм. 500 В D P1=29 кВт 60 Гц 4-клемм. 575 В-600 В D P2=34 кВт/46 л.с.	1	1
79	647 70 05	(Ex)	Статор 30-19-4а 50 Гц 4-клемм. 415 В-440 В D P2=30 кВт 50 Гц 4-клемм. 415 В-440 В D Макс. P1=29 кВт	1	1
79	647 70 04	(Ex)	Статор 30-19-4а 60 Гц 4-клемм. 460 В YSER 230 В Y// P1=35 кВт 60 Гц 4-клемм. 460 В YSER 230 В Y// P2=34 кВт/46 л.с.	1	1
79	647 70 07		Статор 30-19-4а 60 Гц 4-клемм. 380 В D P1=35 кВт 60 Гц 4-клемм. 380 В D P2=34 кВт/45 л.с.	1	
79	607 11 01	(Ex)	Статор 30-24-4а 50 Гц 4-клемм. 690 В Y 400 В D P2=37 кВт 60 Гц 4-клемм. 440 В-460 В D Макс. P1=44 кВт 50 Гц 4-клемм. 690 В Y 400 В D P1=36 кВт 60 Гц 4-клемм. 440 В-460 В D P2=45 кВт/60 л.с.	1	1
79	607 11 03	(Ex)	Статор 30-24-4а 50 Гц 4-клемм. 500 В D P2=37 кВт 60 Гц 4-клемм. 575 В-600 В D P1=43 кВт 50 Гц 4-клемм. 500 В D P1=36 кВт 60 Гц 4-клемм. 575 В-600 В D P2=45 кВт/60 л.с.	1	1

Поз. №	Деталь №	Тип	Наименование	Кол-во/ Версия		
				300	310	
79	607 11 05	(Ex)	Статор 30-24-4а	50 Гц 4-клемм. 415 В-440 В D P2=37 кВт	1	1
79	607 11 04	(Ex)	Статор 30-24-4а	50 Гц 4-клемм. 415 В-440 В D P1=36 кВт 60 Гц 4-клемм. 460 В YSER 230 В Y// P1=43 кВт площадь проводов = 10 мм ² 60 Гц 4-клемм. 460 В YSER 230 В Y// P2=45 кВт/60 л.с. площадь проводов = 10 мм ²	1	1
79	607 11 07		Статор 30-24-4а	60 Гц 4-клемм. 380 В D P1=43 кВт 60 Гц 4-клемм. 380 В D P2=45 кВт/60 л.с.	1	
79	647 72 01		Статор 30-29-4а	50 Гц 4-клемм. 690 В Y 400 В D P2=45 кВт 60 Гц 4-клемм. 440 В-480 В D P1=52 кВт 50 Гц 4-клемм. 690 В Y 400 В D P1=43 кВт 60 Гц 4-клемм. 440 В-480 В D P2=52 кВт/70 л.с.	1	1
79	647 72 03	(Ex)	Статор 30-29-4а	50 Гц 4-клемм. 500 В D P2=45 кВт 60 Гц 4-клемм. 575 В-600 В D P1=52 кВт 50 Гц 4-клемм. 500 В D P1=43 кВт 60 Гц 4-клемм. 575 В-600 В D P2=52 кВт/70 л.с.	1	1
79	647 72 05	(Ex)	Статор 30-29-4а	50 Гц 4-клемм. 415 В-440 В D P2=45 кВт 50 Гц 4-клемм. 415 В-440 В D P1=43 кВт	1	1
79	647 72 07		Статор 30-29-4а	60 Гц 4-клемм. 380 В D P1=52 кВт 60 Гц 4-клемм. 380 В D P2=52 кВт/70 л.с.	1	
79	647 74 01	(Ex)	Статор 30-18-6а	50 Гц 6-клемм. 690 В Y 400 В D P2=22 кВт 60 Гц 6-клемм. 460 В D P1=27 кВт 50 Гц 6-клемм. 690 В Y 400 В D P1=22 кВт 60 Гц 6-клемм. 460 В D P2=26 кВт/35 л.с.	1	1

Поз. №	Деталь №	Тип	Наименование	Кол-во/ Версия		
				300	310	
79	647 74 03	(Ex)	Статор 30-18-6а	50 Гц 6-клемм. 500 В D P2=22 кВт 60 Гц 6-клемм. 575 В-600 В D P1=27 кВт 50 Гц 6-клемм. 500 В D P1=22 кВт 60 Гц 6-клемм. 575 В-600 В D P2=26 кВт/35 л.с.	1	1
79	647 74 05	(Ex)	Статор 30-18-6а	50 Гц 6-клемм. 415 В-440 В D P2=22 кВт 50 Гц 6-клемм. 415 В-440 В D P1=22 кВт	1	1
79	647 74 04	(Ex)	Статор 30-18-6а	60 Гц 6-клемм. 460 В YSER 230 В Y// P1=27 кВт 60 Гц 6-клемм. 460 В YSER 230 В Y// P2=26 кВт/35 л.с.	1	1
79	647 74 07	(Ex)	Статор 30-18-6а	60 Гц 6-клемм. 380 В D P1=27 кВт 60 Гц 6-клемм. 380 В D P2=26 кВт/35 л.с.	1	
79	647 76 01	(Ex)	Статор 30-23-6а	50 Гц 6-клемм. 400 В D 690 В Y P2=30 кВт 60 Гц 6-клемм. 460 В D P1=33 кВт 50 Гц 6-клемм. 400 В D 690 В Y P1=28 кВт 60 Гц 6-клемм. 460 В D P2=34 кВт/46 л.с.	1	1
79	647 76 03	(Ex)	Статор 30-23-6а	50 Гц 6-клемм. 500 В D P2=30 кВт 60 Гц 6-клемм. 575 В-600 В D P1=33 кВт 50 Гц 6-клемм. 500 В D P1=28 кВт 60 Гц 6-клемм. 575 В-600 В D P2=34 кВт/46 л.с.	1	1
79	647 76 05	(Ex)	Статор 30-23-6а	50 Гц 6-клемм. 415 В-440 В D P2=30 кВт 50 Гц 6-клемм. 415 В-440 В D P1=28 кВт	1	1
79	647 76 07		Статор 30-23-6а	60 Гц 6-клемм. 380 В D P1=33 кВт 60 Гц 6-клемм. 380 В D P2=34 кВт/45 л.с.	1	

Поз. №	Деталь №	Тип	Наименование	Кол-во/ Версия		
				300	310	
79	647 77 01	(Ex)	Статор 30-29-6а	50 Гц 6-клемм. 400 В D 690 В Y P2=37 кВт 60 Гц 6-клемм. 460 В D P1=43 кВт 50 Гц 6-клемм. 400 В D 690 В Y P1=35 кВт 60 Гц 6-клемм. 460 В D P2=45 кВт/60 л.с.	1	1
79	647 77 03	(Ex)	Статор 30-29-6а	50 Гц 6-клемм. 500 В D P2=37 кВт 60 Гц 6-клемм. 575 В-600 В D P1=43 кВт 50 Гц 6-клемм. 500 В D P1=35 кВт 60 Гц 6-клемм. 575 В-600 В D P2=45 кВт/60 л.с.	1	1
79	647 77 05	(Ex)	Статор 30-29-6а	50 Гц 6-клемм. 415 В-440 В D P2=37 кВт 50 Гц 6-клемм. 415 В-440 В D P1=35 кВт	1	1
79	647 77 07		Статор 30-29-6а	60 Гц 6-клемм. 380 В D P1=43 кВт 60 Гц 6-клемм. 380 В D P2=45 кВт/60 л.с.	1	
79	605 81 05	(Ex)	Статор 30-19-4а	50 Гц 4-клемм. 415 В-440 В D P2=30 кВт Термистор 50 Гц 4-клемм. 415 В-440 В D Макс. P1=29 кВт	1	
79	605 82 05	(Ex)	Статор 30-24-4а	50 Гц 4-клемм. 415 В-440 В D P2=37 кВт Термистор 50 Гц 4-клемм. 415 В-440 В D P1=36 кВт	1	
79	605 83 05		Статор 30-29-4а	50 Гц 4-клемм. 415 В-440 В D P2=45 кВт Термистор 50 Гц 4-клемм. 415 В-440 В D P1=43 кВт	1	
79	605 84 05	(Ex)	Статор 30-18-6а	50 Гц 6-клемм. 415 В-440 В D P2=22 кВт Термистор 50 Гц 6-клемм. 415 В-440 В D P1=22 кВт	1	
79	605 85 05	(Ex)	Статор 30-23-6а	50 Гц 6-клемм. 415 В-440 В D P2=30 кВт Термистор 50 Гц 6-клемм. 415 В-440 В D P1=28 кВт	1	
79	605 86 05	(Ex)	Статор 30-29-6а	50 Гц 6-клемм. 415 В-440 В D P2=37 кВт Термистор 50 Гц 6-клемм. 415 В-440 В D P1=35 кВт	1	
82	607 95 00		Рубашка охлаждения, наружная	Материал: сталь	1	1

Поз. №	Деталь №	Тип	Наименование	Кол-во/ Версия		
				300	310	
82	607 95 01		Рубашка охлаждения, наружная	Материал: нержавеющая сталь (ASTM 316L)	1	1
83	82 79 41		Уплотнительное кольцо	Главное уплотнительное кольцо Mtrl: NBR	1	1
83	82 79 42		Уплотнительное кольцо	Главное уплотнительное кольцо Mtrl: FPM	1	1
84	82 75 08		Кольцо 399,3X5,7 NBR		1	1
84	82 80 93		Кольцо 399,3X5,7 FPM		1	1
101	650 51 00		Кабель FLS10		1	1
103	663 04 00	(Ex)	Датчик уровня FLS10		1	1
105	607 96 00		Держатель подшипника		1	
105	607 96 01	(Ex)	Держатель подшипника			1
107	82 59 20		Стопорное кольцо SGA 70		1	1
108	696 16 01		Опорная шайба		2	2
109	83 30 24		Шарикоподшипник 3314A-2Z/C3VT113		1	1
110	83 07 61		Стопорное кольцо 152/3,25		1	1
120	642 13 00		Пробка		1	1
122	82 76 85		Кольцо 17X3 NBR		1	1
122	82 79 15		Кольцо 17X3 FPM		1	1
129	607 82 00		Изолирующий кожух		1	1
130	82 76 66		Кольцо 329,79X3,53 NBR		1	1
133	83 04 53		Болт под шестигранный ключ M12X45-A4-80		6	6
141	631 37 30		Механическое уплотнение ДИАМ. 60, СМЕННОЕ, WCCR/WCCR		1	1
141	631 37 31		Механическое уплотнение ДИАМ. 60, СМЕННОЕ, WCCR/RSIC		1	1
145	83 04 58		Болт под шестигранный ключ M16X60-A4-80		4	4
228	663 85 00		Соединительная пластина		1	1
229	667 40 01		Наклейка		2	2
231	93 00 77		Термоусадочная трубка, внутр. диам. 6,4 мм		*	*
231	93 00 78		Термоусадочная трубка, внутр. диам. 9,5 мм		*	*
232	83 53 58		Контактный зажим WDU6/10		3	3
232	83 53 58		Контактный зажим WDU6/10		4	
233	83 53 61		Контактный зажим WDU16,1000V		6	6
233	83 53 61		Контактный зажим WDU16,1000V		8	8
233	83 53 17		Контактный зажим WDU35/IK/ZA		6	6

Поз. №	Деталь №	Тип	Наименование	Кол-во/ Версия	
				300	310
233	83 53 17		Контактный зажим WDU35/IK/ZA	8	8
233	83 53 62		Контактный зажим WEIDMÜLLER WDU 70N	8	8
233	83 53 17		Контактный зажим WDU35/IK/ZA	9	9
233	83 53 62		Контактный зажим WEIDMÜLLER WDU 70N	9	9
234	83 53 67		Клеммная колодка WQV16/2	3	3
234	650 20 02		Клеммная колодка WQV16/10	1	1
234	83 53 67		Клеммная колодка WQV16/2	4	4
234	83 53 49		Клеммная колодка WQW35/2	3	3
234	650 20 03		Клеммная колодка WQV35/10	1	1
234	83 53 49		Клеммная колодка WQW35/2	4	4
234	83 53 63		Клеммная колодка WEIDMÜLLER WQV 70N/2	4	4
234	650 20 01		Клеммная колодка		1
235	83 53 54		Концевая опора WEW 35/2	2	2
236	83 53 50		Перемычка	1	1
239	650 84 00		Электрический проходной блок	1	1
239	650 84 01		Электрический проходной блок	1	1
239	650 84 03		Электрический проходной провода = 16 - 25 мм2 блок	1	1
240	607 48 01		Пружина	1	1
241	82 75 00		Кольцо 269,3X5,7 NBR	1	1
241	82 81 14		Кольцо 269,3X5,7 FPM	1	1
242	607 79 00		Адаптер	1	
242	607 91 10		Адаптер Рубашка охлаждения	1	
242	607 79 01	(Ex)	Адаптер		1
242	607 91 11	(Ex)	Адаптер Рубашка охлаждения		1
243	83 04 61		Болт под шестигранный ключ M12X25-A4-80	2	2
245	82 75 08		Кольцо 399,3X5,7 NBR	1	1
245	82 80 93		Кольцо 399,3X5,7 FPM	1	1
246	82 76 66		Кольцо 329,79X3,53 NBR	1	1
247	82 81 72		Кольцо 119,3X5,7 FPM	1	1
251	642 13 00		Пробка	2	2
252	82 76 85		Кольцо 17X3 NBR	2	2
252	82 79 15		Кольцо 17X3 FPM	2	2

Поз. №	Деталь №	Тип	Наименование	Кол-во/ Версия	
				300	310
253	607 93 01		Рубашка охлаждения	1	1
254	607 94 01		Диффузор потока	1	1
256	608 43 00		Проволочная дуга	4	4
257	82 44 33		Шайба SS 120X150X3,5	1	1
264	82 40 82		Плоская шайба (32)-34 ММ	4	4
264	82 40 69		Плоская шайба (33)-35 ММ	4	4
264	82 40 71		Плоская шайба (37)-39 ММ	4	4
264	82 40 82		Плоская шайба (32)-34 ММ	8	8
264	82 40 73		Плоская шайба 44,5X52X2- A2-70	4	4
264	82 40 69		Плоская шайба (33)-35 ММ	8	8
264	82 40 73		Плоская шайба 44,5X52X2- A2-70	8	8
264	82 40 82		Плоская шайба (32)-34 ММ	4	8
264	82 40 71		Плоская шайба (37)-39 ММ	8	8
264	82 40 81		Гладкая шайба (30)-32 ММ		4
265	84 18 02		Уплотнительная втулка (20)-23 ММ	2	2
265	84 18 03		Уплотнительная втулка (23)-26 ММ	2	2
265	84 18 04		Уплотнительная втулка (26)-29 ММ	2	2
265	84 18 06		Уплотнительная втулка (32)-35 ММ	2	2
265	84 18 07		Уплотнительная втулка (36)-38 ММ	2	2
265	84 18 03		Уплотнительная втулка (23)-26 ММ	4	4
265	84 18 04		Уплотнительная втулка (26)-29 ММ	4	4
265	84 18 05		Уплотнительная втулка (29)-32 ММ	2	2
265	84 18 09		Уплотнительная втулка (41)-43 ММ	2	2
265	84 18 06		Уплотнительная втулка (32)-35 ММ	4	4
265	84 18 09		Уплотнительная втулка (41)-43 ММ	4	4
265	84 18 08		Уплотнительная втулка (38)-41 ММ	2	2
265	84 18 02		Уплотнительная втулка (20)-23 ММ	2	4
265	84 18 05		Уплотнительная втулка (29)-32 ММ	4	4
265	84 18 07		Уплотнительная втулка (36)-38 ММ	4	4
265	84 18 08		Уплотнительная втулка (38)-41 ММ	4	4

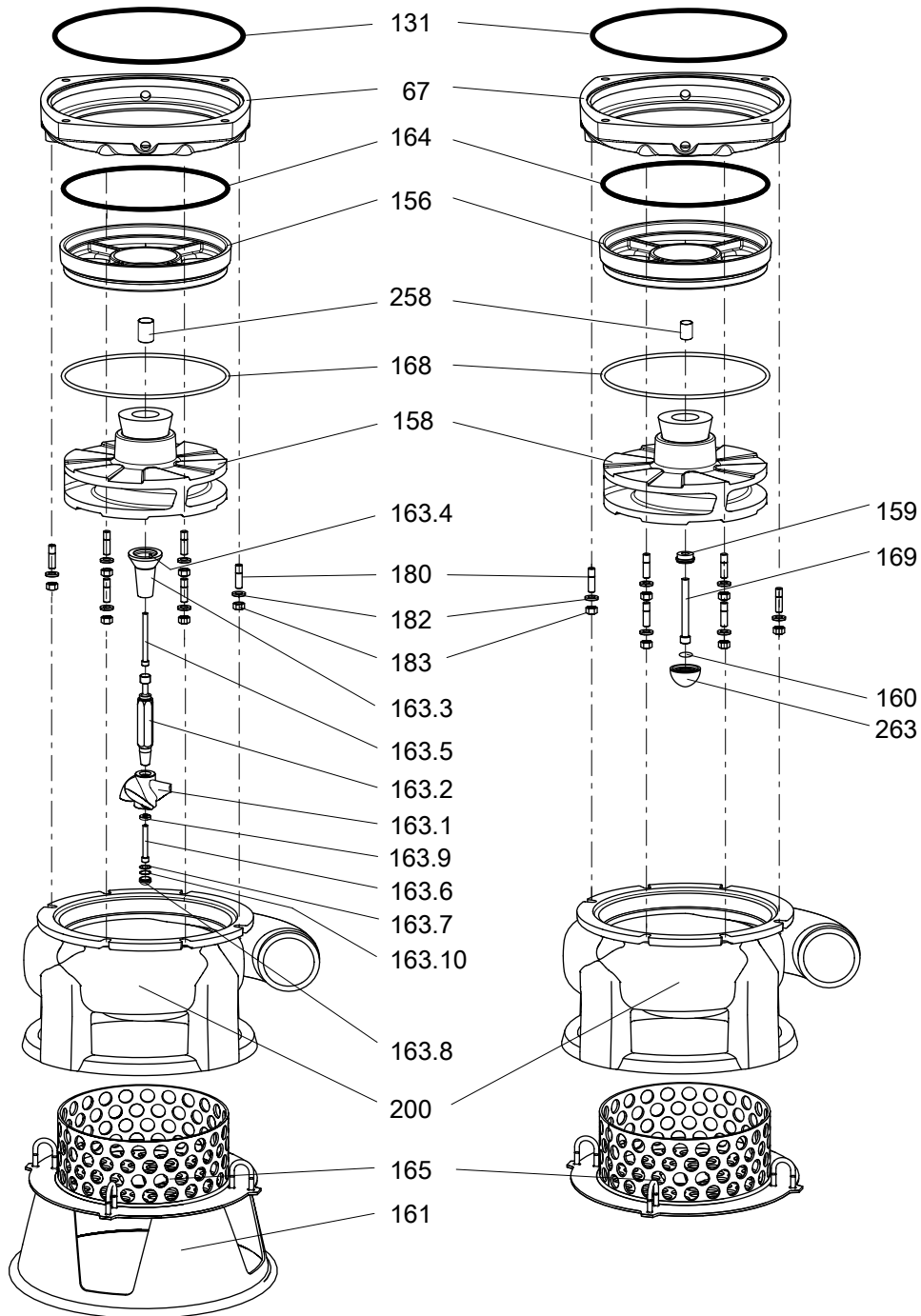
Поз. №	Деталь №	Тип	Наименование	Кол-во/ Версия	
				300	310
265	82 40 73		Плоская шайба 44,5X52X2-A2-70		8
265	84 18 01		Уплотнительная втулка (17)-20 ММ		2
266	597 98 02		Кольцо	1	1
266	597 98 02		Кольцо	2	2
270	608 31 00		Стопорная шайба		1
313	82 80 95		Кольцо 89,5X3 FPM	1	1
335	83 53 77		Контактный зажим WPE 2,5 WS	1	1
336	83 42 36		Концевая втулка 0,75 ММ2; L=6 ММ	2	2
337	94 10 83		Изоляционный шланг из ПВХ Д=8 ММ	*	*
338	82 40 61		Плоская шайба (10)-22 ММ	1	1
339	84 17 90		Уплотнительная втулка (10)-12 ММ	1	1
339	84 17 92		Уплотнительная втулка (14)-16 ММ	1	1
340	678 58 12		Зажим кабеля (10)-12 ММ	1	1
340	678 58 16		Зажим кабеля (14)-16 ММ	1	1

Гидравлический блок

HS MT

С мешалкой и без нее

5100.211
5100.221

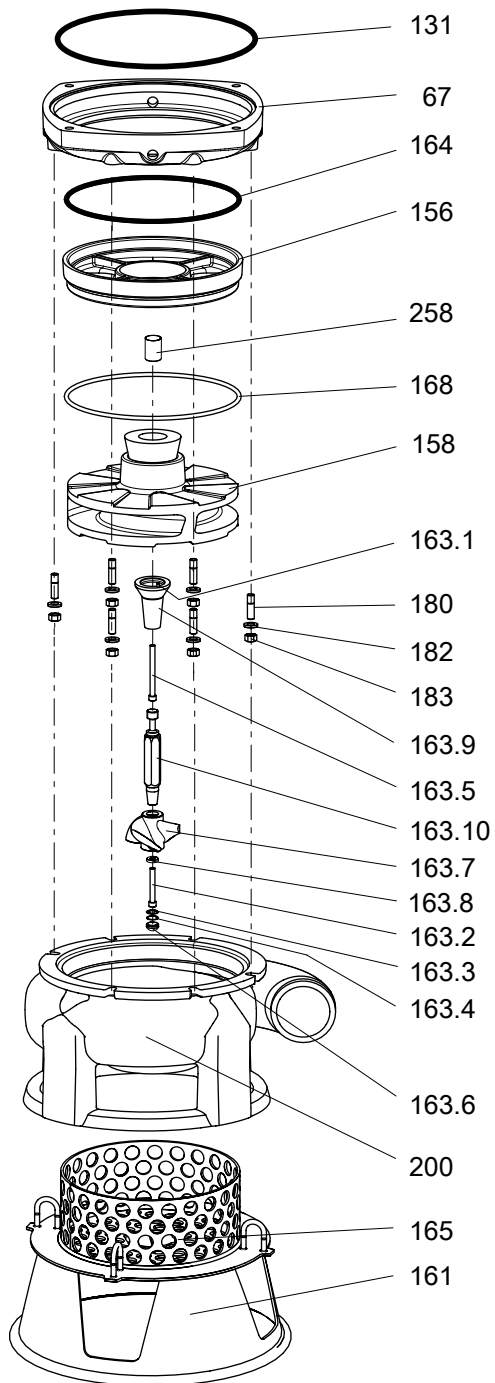


50170A

С мешалкой

5100.251

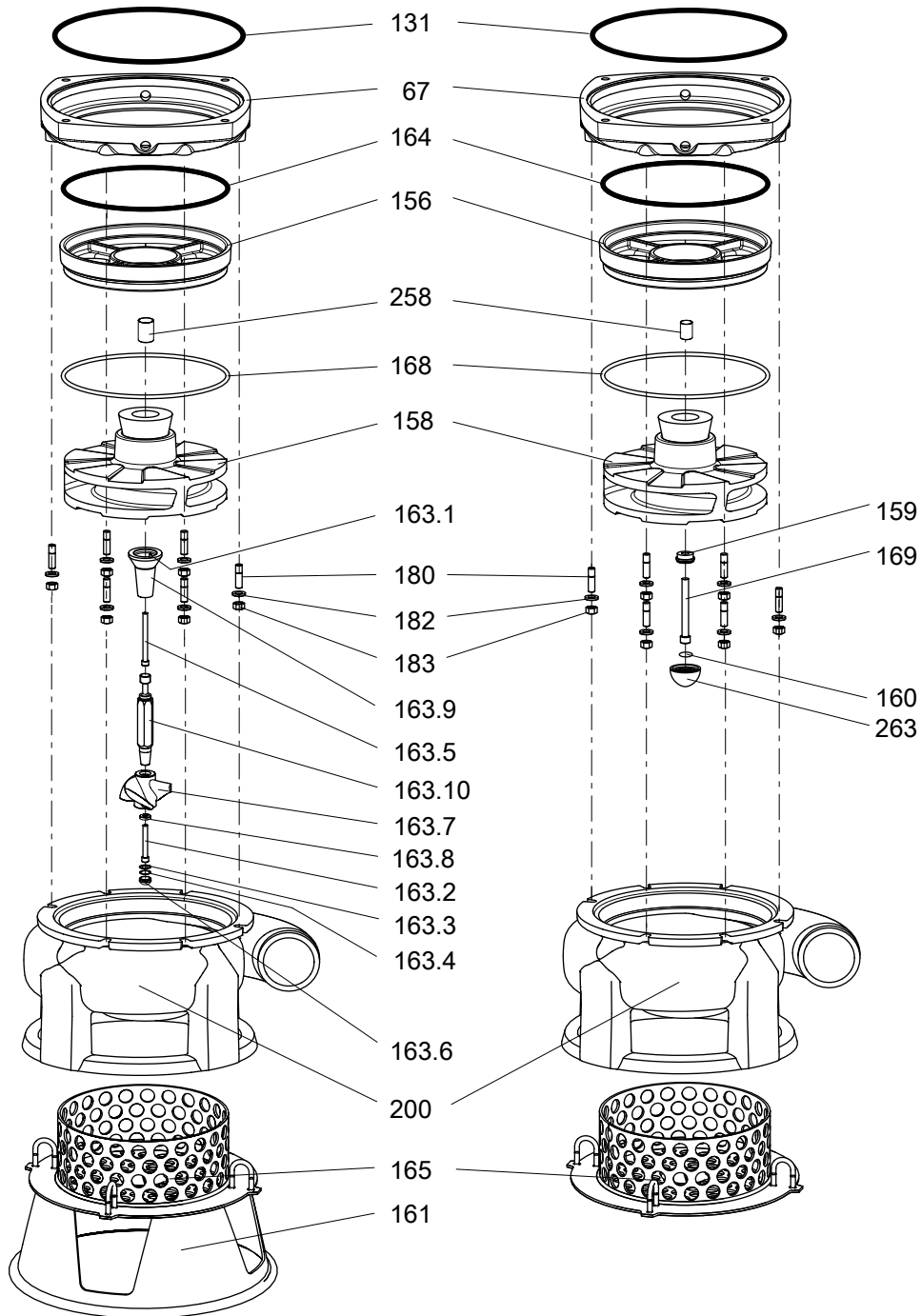
5100.261



50171A

С мешалкой и без нее

5100.300
5100.310



50172A

5100.211/221

Поз. №	Деталь №	Наименование	Кол-во/Версия	
			211	221
67	678 90 00	Адаптер корпуса насоса	1	1
131	82 75 01	Кольцо 279,3X5,7 NBR	1	1
131	82 75 22	Кольцо 279,3X5,7 FPM	1	1
156	649 40 00	Компенсационная крышка	1	1
158	679 60 01	Блок рабочего колеса 430 630 431 631 MT Hard-IronTM	1	1
158	679 60 02	Блок рабочего колеса 432 632 433 633 MT Hard-IronTM	1	1
159	543 34 01	Втулка	1	1
160	82 69 40	Заглушка	1	1
161	656 01 00	Подставка компл.	1	1
163	680 04 00	Блок мешалки 431 631 433 633	1	1
163,1	604 69 01	Рабочее колесо	1	1
163,2	614 20 01	Вал	1	1
163,3	614 22 01	Цилиндрическая муфта	1	1
163,4	80 75 83	Параллельная шпонка	1	1
163,5	84 51 62	Болт с головкой под шестигранный ключ	1	1
163,6	82 00 79	Болт под шестигранный ключ M12X80-A2-70	1	1
163,7	82 35 20	Гладкая шайба 12-A2-170	1	1
163,8	290 88 00	Пробка	1	1
163,9	622 20 00	Шайба	1	1
163,10	82 62 00	Стопорное кольцо	1	1
164	82 78 83	Уплотнительное кольцо круглого сечения	1	1
165	665 89 00	Сетчатый фильтр, комплект	1	1
168	82 77 21	Уплотнительное кольцо 297,8X6,99 NITRIL	1	1
169	83 02 68	Болт с головкой под шестигранный ключ	1	1
		Рабочее колесо HD MT 50 Гц 3 фазы Макс. темп. окр. среды=40 DC Mtrl. Hard-IronTM		
		Рабочее колесо HD MT 60 Гц 3 фазы Макс. темп. окр. среды=70 DC Mtrl. Hard-IronTM		
		Рабочее колесо HD MT 50 Гц 3 фазы Макс. темп. окр. среды=70 DC Mtrl. Hard-IronTM		
		Рабочее колесо HD MT 60 Гц 3 фазы Макс. темп. окр. среды=40 DC Mtrl. Hard-IronTM		

Поз. №	Деталь №	Наименование	Кол-во/Версия	
			211	221
169	84 51 62	Болт с головкой под шестигранный ключ Рабочее колесо HD MT 50 Гц 3 фазы Макс. темп. окр. среды=40 DC Mtrl. Hard-IronTM Рабочее колесо HD MT 60 Гц 3 фазы Макс. темп. окр. среды=40 DC Mtrl. Hard-IronTM		1
180	80 97 39	Шпилька 12X30-A4-70	6	6
182	82 38 00	Плоская шайба, НЕРЖ. СТАЛЬ А4	6	6
183	82 23 59	Шестигранная гайка M12-A2-70	6	6
200	647 04 00	Кожух насоса	1	1
258	720 14 00	Втулка	1	1
258,1	643 65 01	Втулка	1	1
258,2	643 66 00	Регулировочный винт	1	1
263	576 61 02	Противоизносная защита	1	1

5100.251/261

Поз. №	Деталь №	Наименование	Кол-во/Версия	
			251	261
67	678 91 00	Адаптер корпуса насоса	1	1
131	82 75 05	Кольцо 339,3X5,7 NBR	2	2
131	82 75 05	Кольцо 339,3X5,7 NBR	3	3
156	649 40 00	Компенсационная крышка	1	1
158	679 59 01	Блок рабочего колеса 430 630 431 631 MT Hard-IronTM	1	1
158	679 59 02	Блок рабочего колеса 432 632 433 633 MT Hard-IronTM	1	1
159	543 34 01	Втулка	1	1
160	82 69 40	Заглушка	1	1
161	656 01 00	Подставка компл.	1	1
163	680 04 02	Блок мешалки 431 631 433 633	1	1
163,1	80 75 83	Параллельная шпонка	1	1
163,2	82 00 79	Болт под шестигранный ключ M12X80-A2-70	1	1
163,3	82 35 20	Гладкая шайба 12-A2-170	1	1
163,4	82 62 00	Стопорное кольцо	1	1
163,6	290 88 00	Пробка	1	1
163,7	604 69 01	Рабочее колесо	1	1
163,8	622 20 00	Шайба	1	1
163,9	614 22 01	Цилиндрическая муфта	1	1
163,10	614 20 01	Вал	1	1
164	82 78 83	Уплотнительное кольцо круглого сечения	1	1
165	665 89 00	Сетчатый фильтр, комплект	1	1

Поз. №	Деталь №	Наименование	Кол-во/Версия	
			251	261
168	82 77 21	Уплотнительное кольцо 297,8X6,99 NITRIL	1	1
169	83 02 68	Болт с головкой под шестигранный ключ	1	1
180	80 97 39	Шпилька 12X30-A4-70	6	6
182	82 38 00	Плоская шайба, НЕРЖ. СТАЛЬ А4	6	6
183	82 23 59	Шестигранная гайка М12- А2-70	6	6
200	647 04 00	Кожух насоса	1	1
258	720 15 00	Втулка	1	1
258,1	643 66 00	Регулировочный винт	1	1
258,2	651 03 01	Втулка	1	1
263	576 61 02	Противоизносная защита	1	1

5100.300/310

Поз. №	Деталь №	Наименование	Кол-во/Версия	
			300	310
67	678 92 00	Адаптер корпуса насоса	1	1
131	82 75 08	Кольцо 399,3X5,7 NBR	1	1
131	82 80 93	Кольцо 399,3X5,7 FPM	1	1
156	649 40 00	Компенсационная крышка	1	1
158	679 47 01	Блок рабочего колеса 430 630 431 631 MT Hard- IronTM	1	1
158	679 47 02	Блок рабочего колеса 432 632 433 633 MT Hard- IronTM	1	1
159	680 00 00	Втулка	1	1
160	82 69 41	Предохранительная пробка F11	1	1
161	656 01 00	Подставка компл.	1	1
163	680 04 04	Блок мешалки 431 631 433 633	1	1
163,1	80 75 83	Параллельная шпонка	1	1
163,2	82 00 79	Болт под шестигранный ключ M12X80-A2-70	1	1
163,3	82 35 20	Гладкая шайба 12-A2-170	1	1
163,4	82 62 00	Стопорное кольцо	1	1
163,5	83 04 60	Болт под шестигранный ключ M16X120-A4-80	1	1
163,6	290 88 00	Пробка	1	1
163,7	604 69 01	Рабочее колесо	1	1
163,8	622 20 00	Шайба	1	1
163,9	680 01 00	Круглая гайка	1	1
163,10	680 02 00	Вал	1	1
164	82 78 83	Уплотнительное кольцо круглого сечения	1	1
165	665 89 00	Сетчатый фильтр, комплект	1	1

Поз. №	Деталь №	Наименование	Кол-во/Версия	
			300	310
168	82 77 21	Уплотнительное кольцо 297,8X6,99 NITRIL	1	1
169	83 04 60	Болт под шестигранный ключ M16X120-A4-80	1	1
180	80 97 39	Шпилька 12X30-A4-70	6	6
182	82 38 00	Плоская шайба, НЕРЖ. СТАЛЬ А4	6	6
183	82 23 59	Шестигранная гайка M12- A2-70	6	6
200	647 04 00	Кожух насоса	1	1
258	720 16 00	Втулка	1	1
258,1	607 77 00	Регулировочный винт	1	1
258,2	705 33 00	Втулка	1	1
263	576 61 02	Противоизносная защита	1	1

Запасные части

5100.211/221

Поз. №	Деталь №	Наименование	Кол-во/Версия	
			211	221
800	83 09 03	Набор уплотнительных колец	1	1
800	83 09 04	Набор уплотнительных колец	1	1
900	680 80 04	Базовый ремкомплект	1	1
900	680 80 05	Базовый ремкомплект	1	1
900	680 80 06	Базовый ремкомплект	1	1
900	680 80 07	Базовый ремкомплект	1	1
901	90 20 76	Монопропиленгликоль	*	*
902	90 20 54	Смазка	*	*

5100.251/261

Поз. №	Деталь №	Наименование	Кол-во/Версия	
			251	261
800	83 09 01	Набор уплотнительных колец	1	1
800	83 09 02	Набор уплотнительных колец	1	1
900	680 78 00	Базовый ремкомплект	1	1
900	680 78 01	Базовый ремкомплект	1	1
900	680 78 02	Базовый ремкомплект	1	1
900	680 78 03	Базовый ремкомплект	1	1
901	90 20 76	Монопропиленгликоль	*	*
901	90 20 76	Монопропиленгликоль	5	5

5100.300/310

Поз. №	Деталь №	Наименование	Кол-во/Версия	
			300	310
800	84 15 42	Набор уплотнительных колец	1	1
800	84 15 43	Набор уплотнительных колец	1	1
900	680 27 02	Базовый ремкомплект	1	1
900	680 27 03	Базовый ремкомплект	1	1
900	680 27 06	Базовый ремкомплект	1	1
900	680 27 07	Базовый ремкомплект	1	1
901	90 20 76	Монопропиленгликоль	*	*
912	82 76 85	Кольцо 17X3 NBR	3	3
912	82 79 15	Кольцо 17X3 FPM	3	3



ООО «Бауманс Груп» - официальный партнер фирмы Flygt в России.

Тел: +7 495 121 49 50

Эл. почта: info@baumgroup.ru

Сайт: www.baumgroup.ru